

Projekt

z dnia 17 września 2024 r.

Zatwierdzony przez

**UCHWAŁA NR
RADY MIEJSKIEJ W ŁOBZIE**

z dnia 2024 r.

w sprawie nadania nazwy drodze wewnętrznej położonej na terenie miasta Łobez

Na podstawie art. 18 ust. 2 pkt 13 ustawy z dnia 8 marca 1990 r. o samorządzie gminnym (Dz. U. z 2024 r. poz. 609 i 721) Rada Miejska w Łobzie uchwala, co następuje:

§ 1. Nadaje się nazwę Wiśniowa drodze wewnętrznej stanowiącej nieruchomość gruntową składającą się z działek oznaczonych numerami geodezyjnymi: 256/11 i 415/29, położoną w obrębie 1 miasta Łobez.

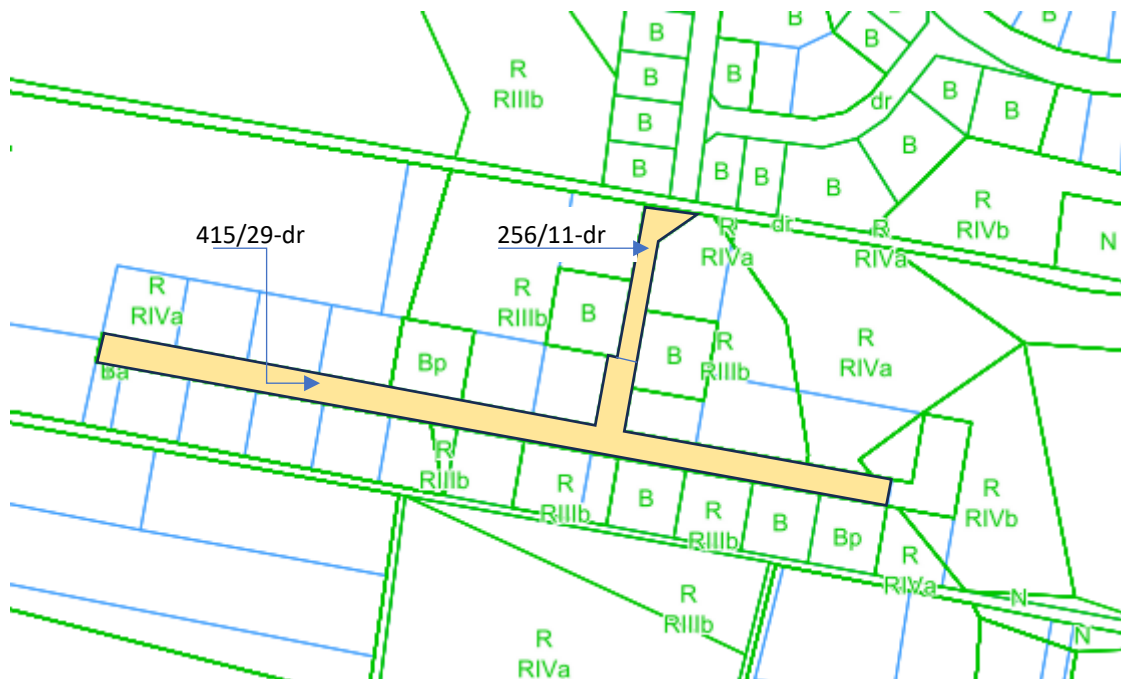
§ 2. Przebieg i granice drogi wewnętrznej, o której mowa w § 1, przedstawia załącznik graficzny do niniejszej uchwały.

§ 3. Wykonanie uchwały powierza się Burmistrzowi Łobza.

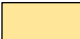
§ 4. Uchwała wchodzi w życie po upływie 14 dni od daty ogłoszenia w Dzienniku Urzędowym Województwa Zachodniopomorskiego.

Przewodniczący Rady

Henryk Stankiewicz



Legenda:

-  Nieruchomość gruntowa składająca się z działek oznaczonych numerami geodezyjnymi: 256/11 i 415/29, położona w obrębie 1 miasta Łobez – stanowiąca drogę wewnętrzną

Uzasadnienie

Wymieniona w uchwale nieruchomość gruntowa składająca się z działek oznaczonych numerami geodezyjnymi: 256/11 i 415/29, położona w obrębie 1 miasta Łobez stanowi drogę wewnętrzną nie posiadającą nazwy, będącą własnością osoby fizycznej.

Nadanie nazwy drodze wewnętrznej przyczyni się do stworzenia możliwości ustalenia właściwych numerów porządkowych dla nieruchomości do nich przyległych, co w znacznym stopniu ułatwi lokalizację adresów przez firmy porządkowe, służby ratownicze, pocztowe itp.

Zgodnie z art. 18 ust. 2 pkt 13 ustawy z dnia 8 marca 1990 r. o samorządzie gminnym (Dz. U. z 2024 r. poz. 609 i 721) do wyłącznej właściwości Rady Gminy należy podejmowanie uchwał w sprawach herbu gminy, nazw ulic i placów będących drogami publicznymi lub nazw dróg wewnętrznych w rozumieniu ustawy z dnia 21 marca 1985 r. o drogach publicznych (Dz. U. z 2024 r. poz. 320 i 1222), a także wznoszenie pomników.

Zgodnie z art. 8 ust. 1a ustawy z dnia 21 marca 1985 r. o drogach publicznych (Dz. U. z 2024 r. poz. 320 i 1222) podjęcie przez Radę Gminy uchwały w sprawie nadania nazwy drodze wewnętrznej wymaga uzyskania pisemnej zgody właścicieli terenów, na których jest ona zlokalizowana.

Właściciel nieruchomości gruntowej stanowiącej drogę wewnętrzną pismem z dnia 16 września 2024 r. wyraził zgodę na nadanie nazwy drodze wewnętrznej i jednocześnie zaproponował nadanie jej nazwy "Wiśniowa".

W związku z powyższym podjęcie niniejszej uchwały jest uzasadnione.