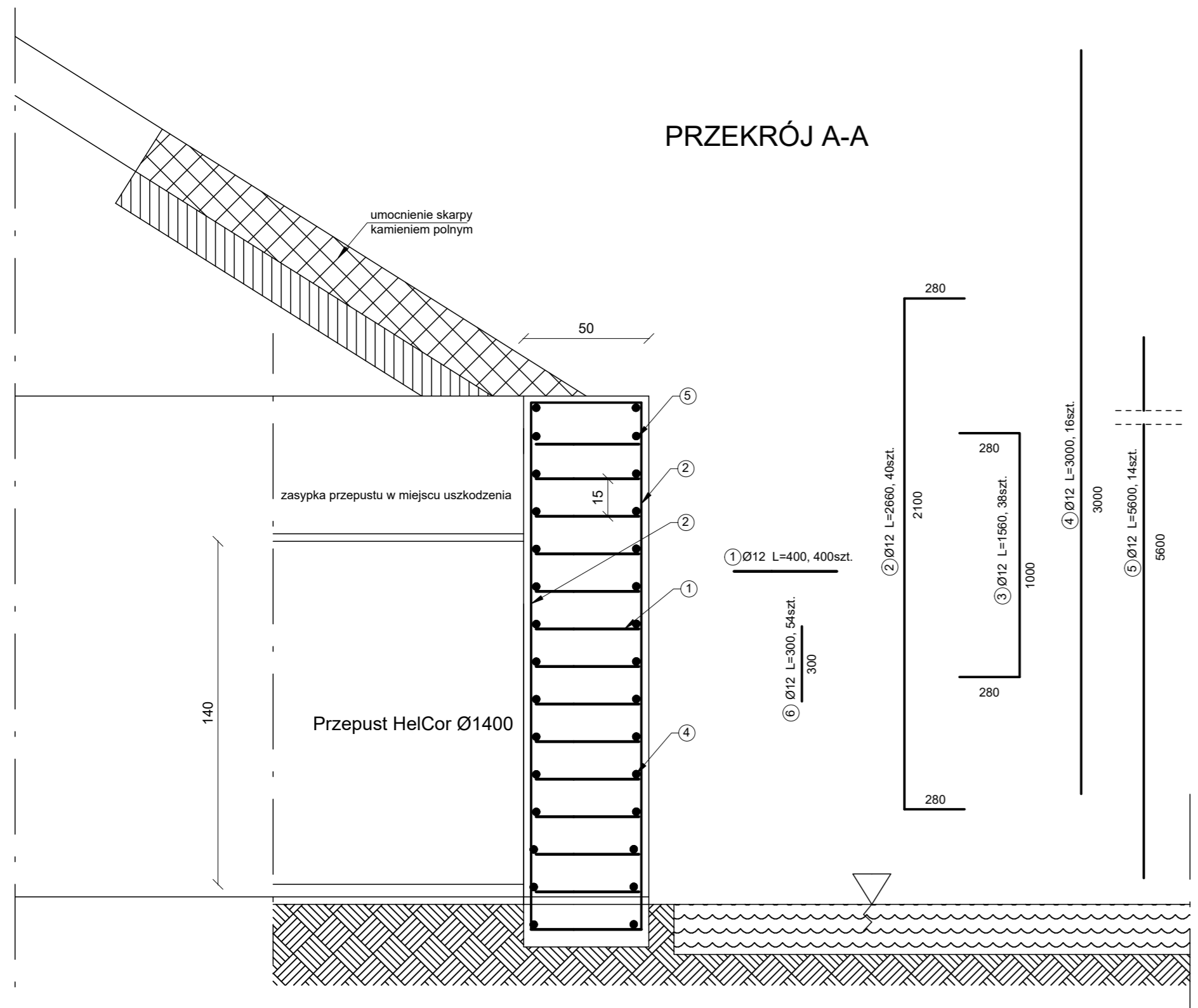
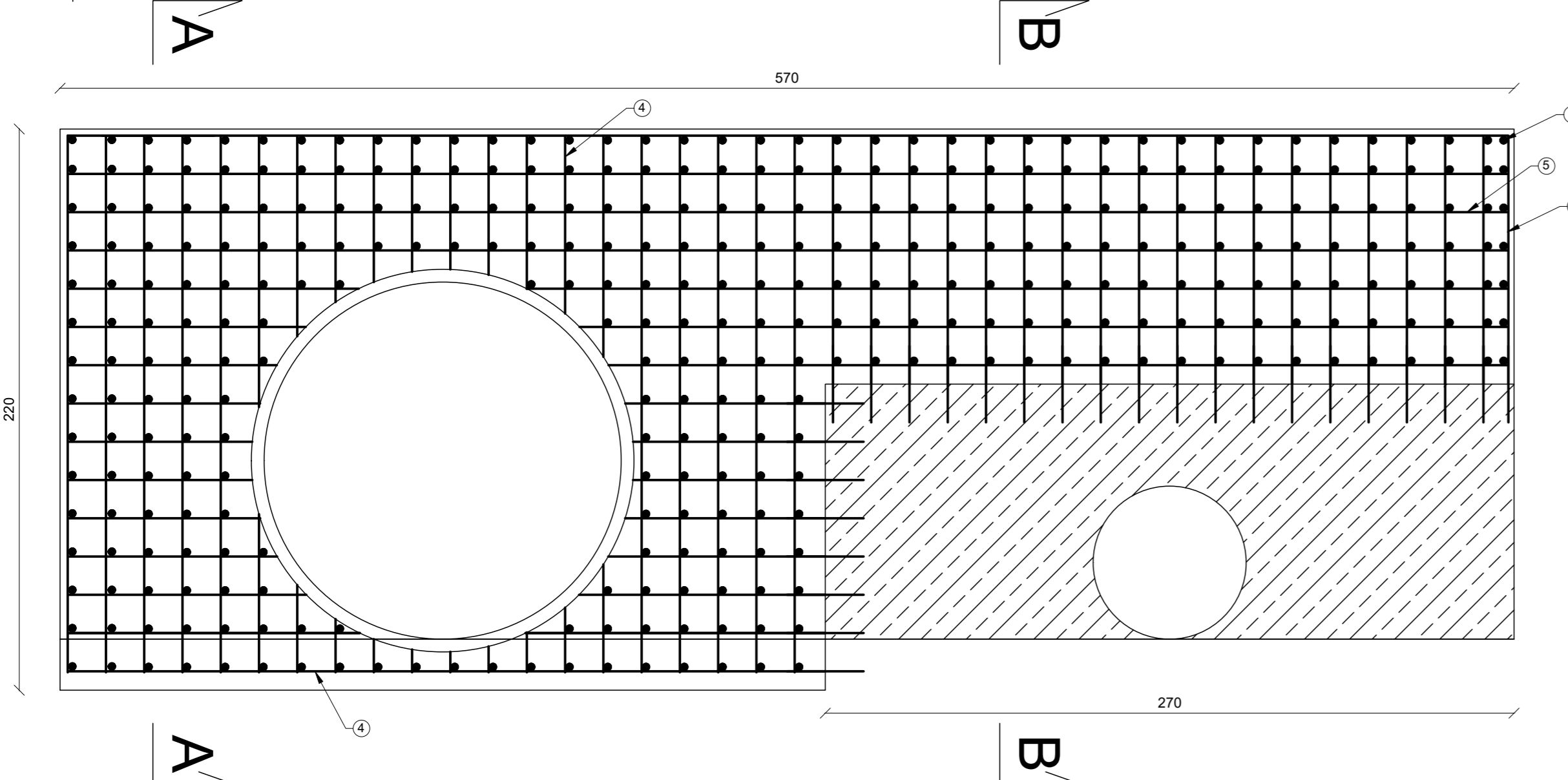
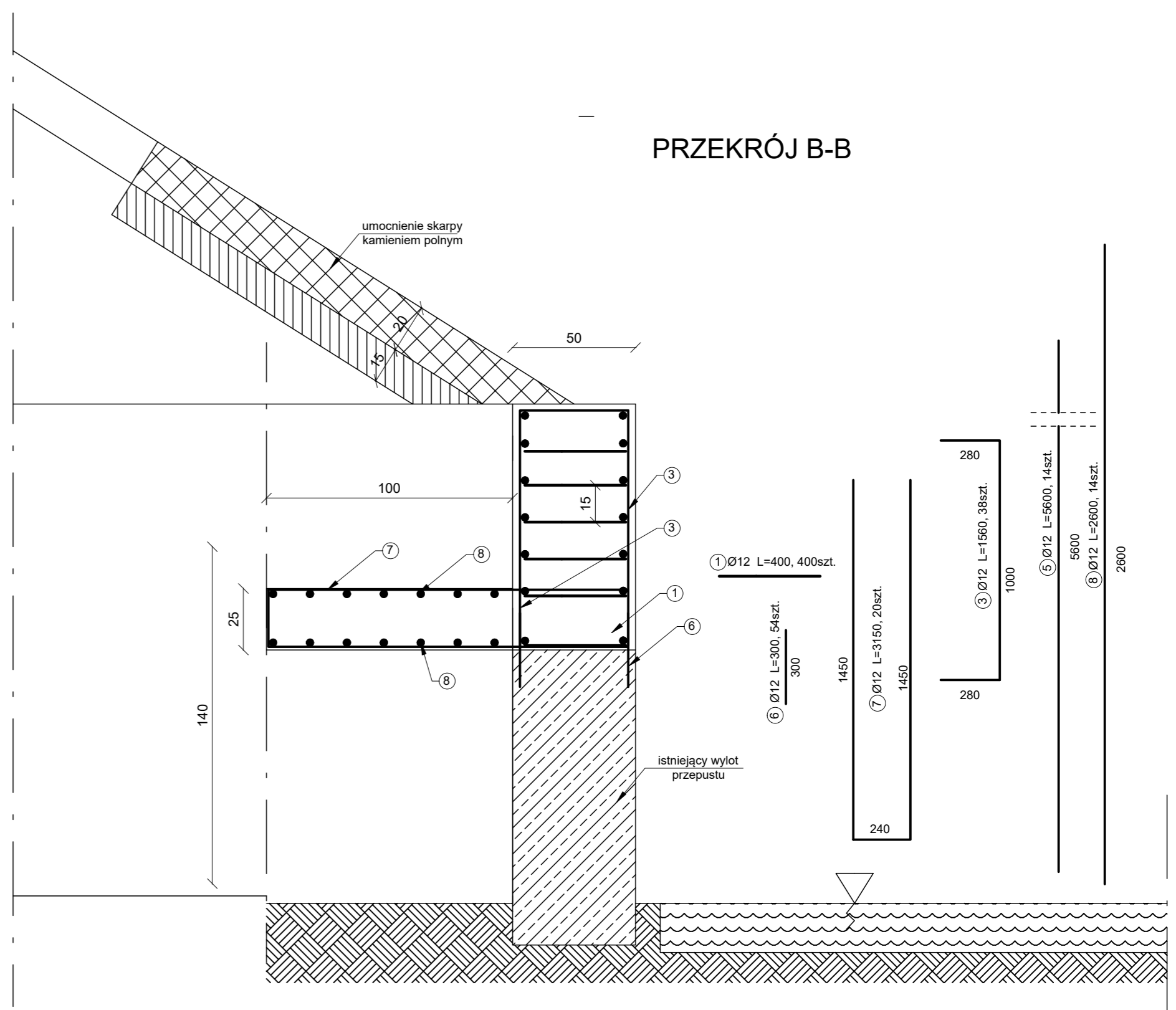


PRZEKRÓJ A-A



PRZEKRÓJ A-A

PRZEKRÓJ B-B



WYKAZ STALI ZBROJENIOWEJ					
Nr	Średnica Ø	Długość [m]	Ilość [szt.]	Długość Ø 12	
1	12	0,4	400	160,00	
2	12	2,66	40	106,40	
3	12	1,58	38	60,04	
4	12	3	16	48,00	
5	12	5,66	14	79,24	
6	12	0,3	54	16,20	
7	12	3,15	38	119,70	
8	12	2,6	14	36,40	
Długość całkowita				m	625,98
Masa całkowita				kg/m	0,89
Masa całkowita dla 1 szt.				kg	555,87
OGÓLEM				kg	555,87

- Pręt 6: wklejać na klej epoksydowy w rozstawie 150mm
- Otulina: 30mm
- Beton C25/30, W8, F150
- Stal zbrojeniowa: BSt00S
- Pręty docinać i doginać na budowie uwzględniając montaż przepustu.

INWESTOR		JEDNOSTKA PROJEKTOWA	
GMINA ŁOBEZ ul. Niepodległości 13 73-150 Łobez		MILAG Michał Łąga Żółte 27; 78-500 Drawsko Pomorskie	
Nazwa i adres inwestycji	Wykonania prac związanych z utrzymaniem przepustu w ciągu rzeki Łożnica w m. Łobez, dz. nr 669/2 obręb 3 m. Łobez		
NAZWA RYSUNKU	Wylot przepustu- zbrojenie		nr rys. 4
OPRACOWAŁ specjalność: drogową	mgr inż. Michał Łąga upr. nr POM/0088/POOM/13		data 20.09.2024 skala 1:20