

# PLAN OGÓLNY GMINY ŁOBEZ UWARUNKOWANIA

arkusz Łobez

ORGAN SPORZĄDZAJĄCY: Burmistrz Łobza  
skala: 1:5 000  
0 100 m

- obszar objęty planem ogólnym gminy

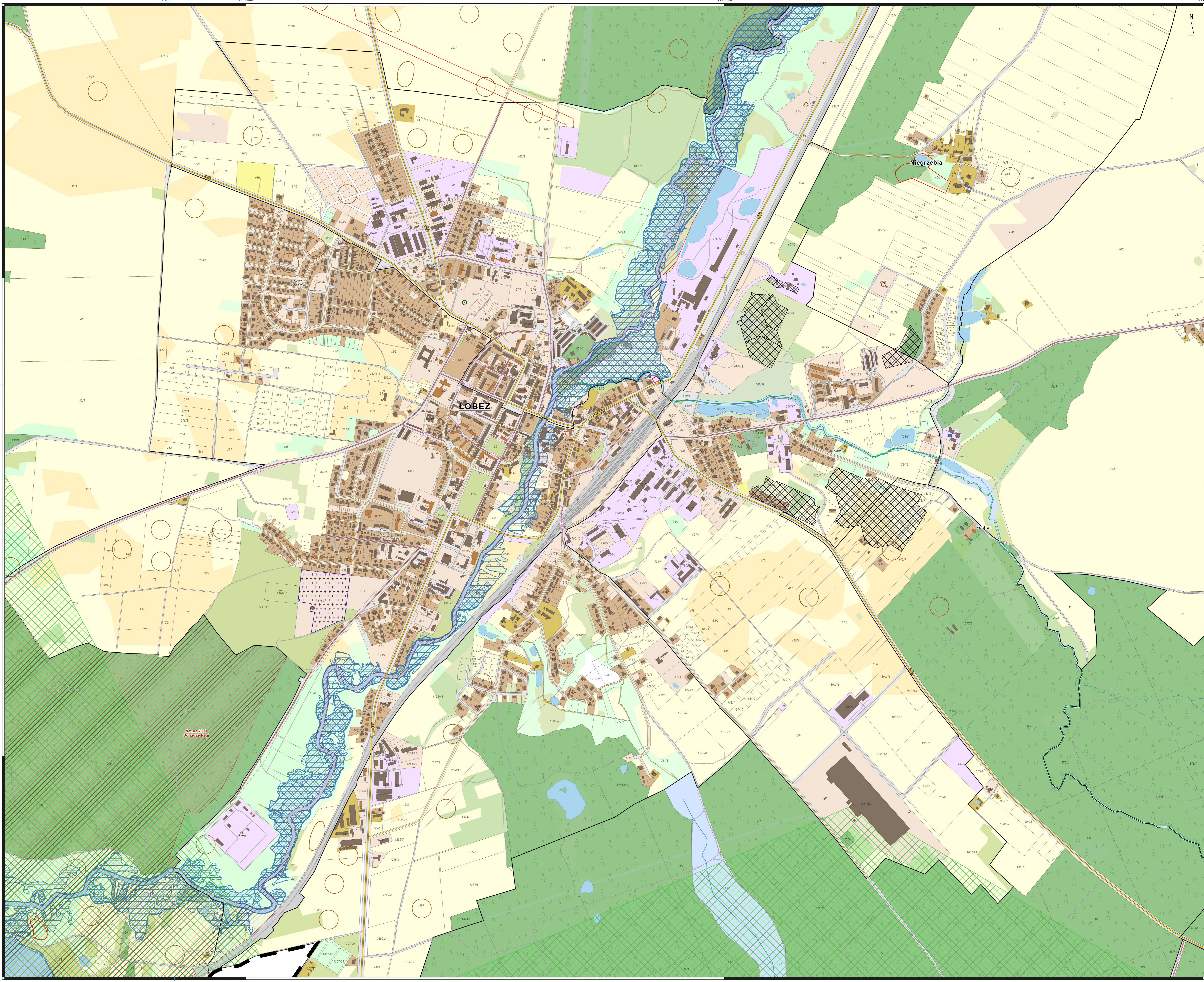
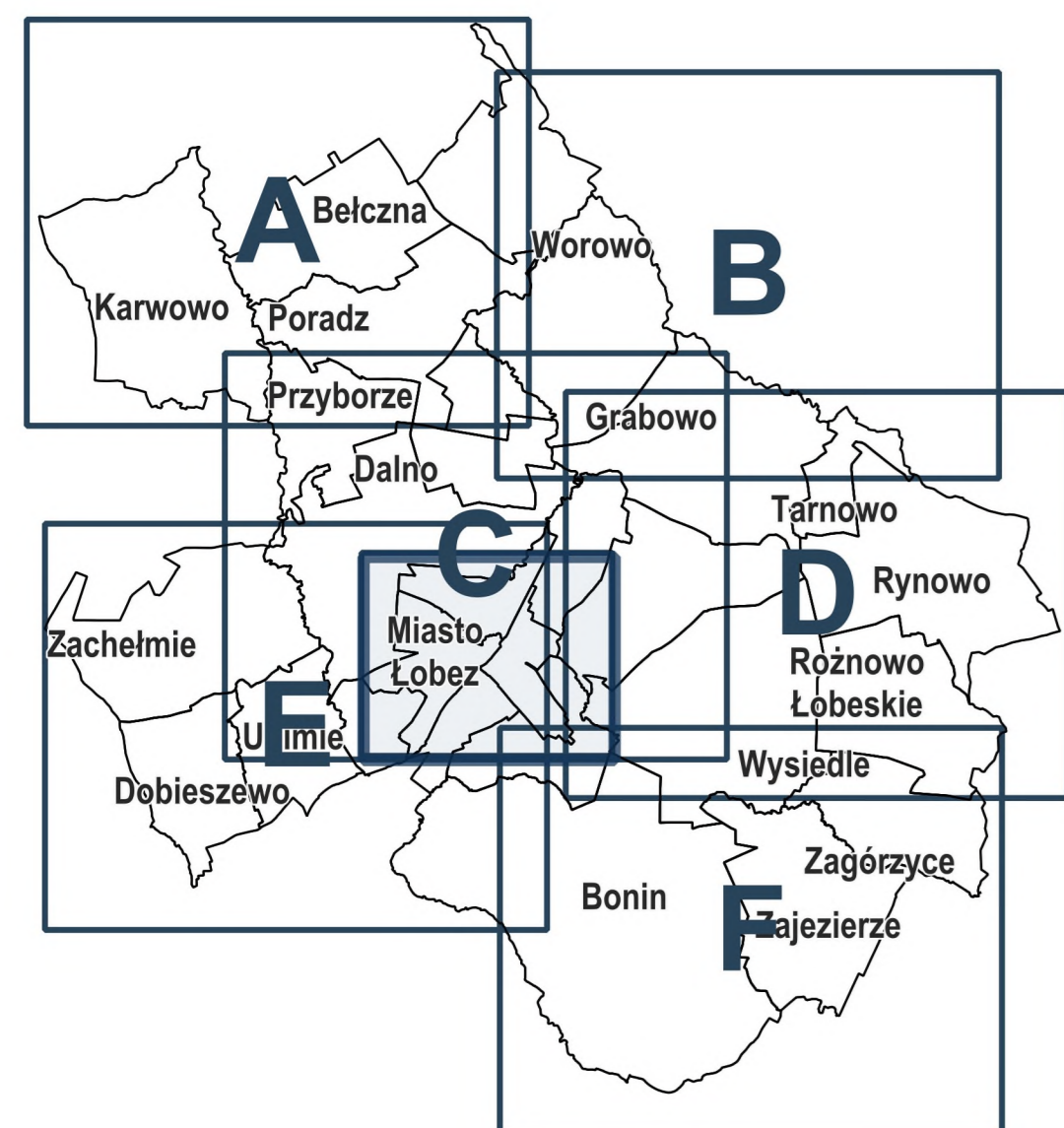
5/11 - działki ewidencyjne    ■ - budynki    — - granice obrębów

- Infrastruktura transportowa**
- droga wojewódzka
  - droga powiatowa
  - droga gminna
  - droga wewnętrzna
- Ochrona przyrody**
- - pomniki przyrody
  - - użytki ekologiczne
  - - korytarze ekologiczne
  - - obszar Natura 2000
  - - specjalny obszar ochrony siedlisk

- Obszar szczególnego zagrożenia powodzią:**
- - scenariusz q 1% (raz na 100 lat)
  - - scenariusz q 10% (raz na 10 lat)
  - - scenariusz q 0,2% (raz na 500 lat)
  - - strefy ochronne wałów przeciwpowodziowych
- Środowisko**
- - cmentarze
  - - udokumentowane złoża kopalin
  - - obszary górnicze
  - - tereny górnicze
  - - grunty rolne klas I-III
  - - grunty PGL Lasy Państwowe

- Zabytki**
- - stanowiska archeologiczne wpisane do rejestru zabytków
  - - zabytki nieruchome wpisane do rejestru zabytków
  - - zabytki nieruchome wpisane do gminnej ewidencji zabytków
  - - stanowiska archeologiczne wpisane do ewidencji zabytków

- Użytkowanie gruntów z EGIB**
- - użytki rolne - grunty orne
  - - użytki rolne - sady
  - - użytki rolne - łąki trwałe
  - - użytki rolne - grunty zadrzewione i zakrzewione na użytkach rolnych
  - - użytki rolne - pastwiska trwałe
  - - użytki rolne - grunty rolne zabudowane
  - - użytki rolne - grunty pod rowami
  - - nieużytki
  - - tereny mieszkaniowe
  - - tereny przemysłowe
  - - inne tereny zabudowane
  - - grunty zadrzewione i zakrzewione
  - - użytki kopalne
  - - tereny komunikacyjne
  - - grunty pod wodami
  - - użytki ekologiczne
  - - tereny rekreacyjno-wypoczynkowe
  - - lasy



# PLAN OGÓLNY GMINY ŁOBEZ UWARUNKOWANIA

arkusz A

ORGAN SPORZĄDZAJĄCY: skala: 1: 10 000  
Burmistrz Łobza

- obszar objęty planem ogólnym gminy

5/11 - działki ewidencyjne    ■ - budynki    — - granice obrębów

**Infrastruktura transportowa**  
— droga wojewódzka  
— droga powiatowa  
— droga gminna  
— droga wewnętrzna

**Ochrona przyrody**  
○ - pomniki przyrody  
□ - użytki ekologiczne  
□ - korytarze ekologiczne  
□ - obszar natura 2000  
    specjalny obszar ochrony siedlisk

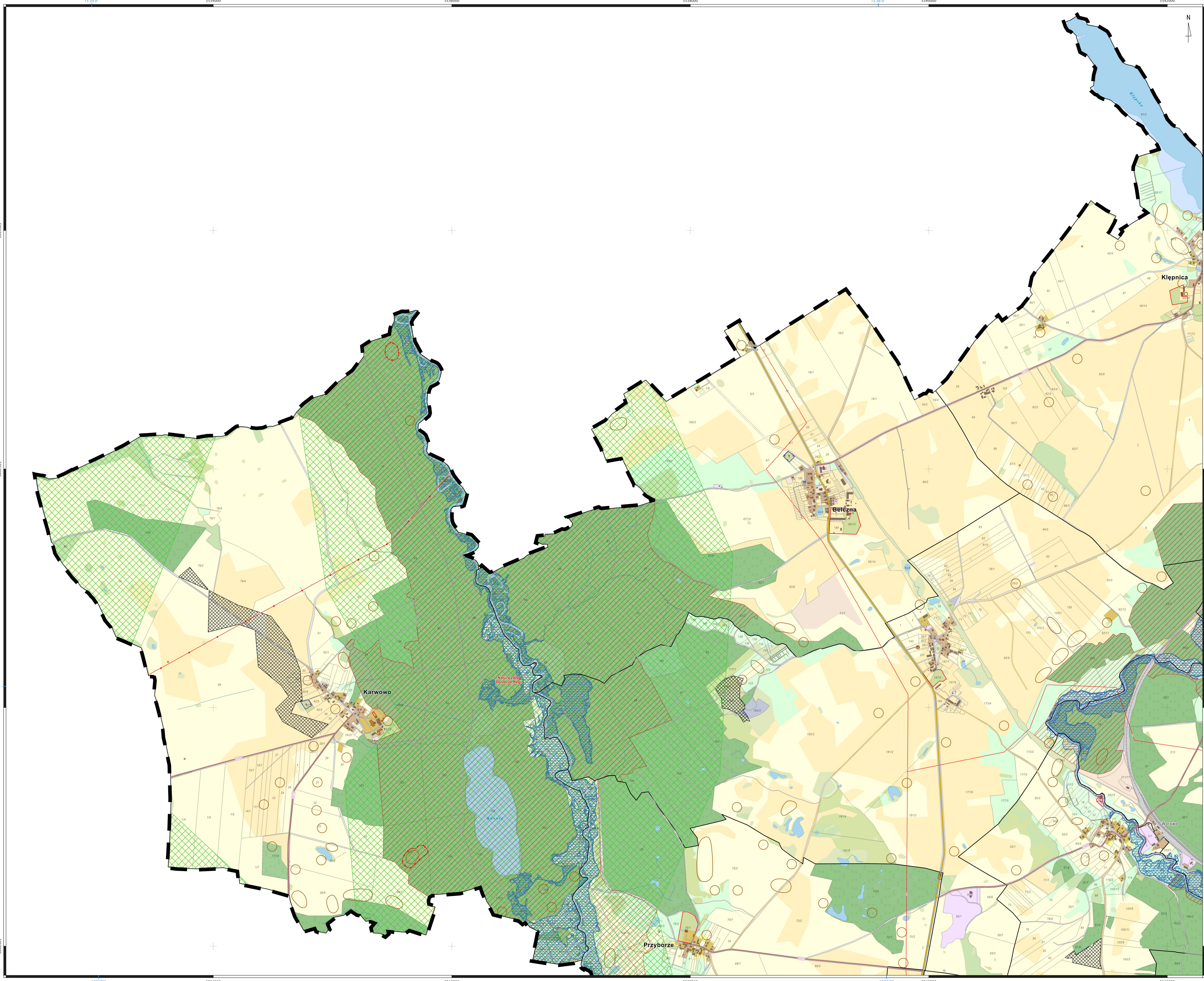
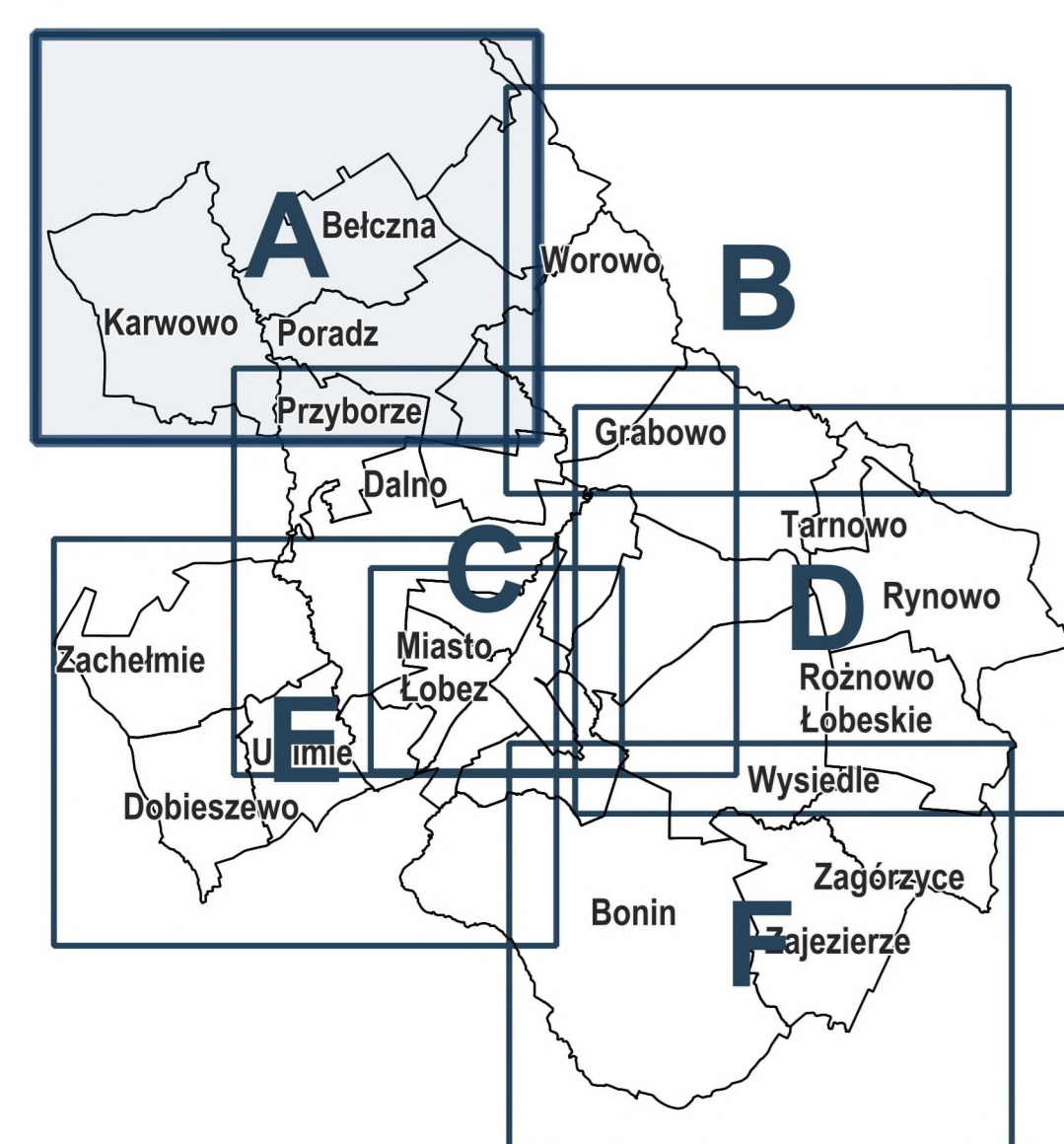
**Obszar szczególnego zagrożenia powodzią:**  
▨ - scenariusz q 1% (raz na 100 lat)  
▨ - scenariusz q 10% (raz na 10 lat)  
▨ - scenariusz q 0,2% (raz na 500 lat)

**Środowisko**  
■ - cmentarze  
▨ - udokumentowane złoża kopalni  
▨ - obszary górnicze  
▨ - tereny górnicze

**Zabytki**  
○ - stanowiska archeologiczne wpisane do rejestru zabytków  
○ - zabytki nieruchome wpisane do rejestru zabytków  
○ - zabytki nieruchome wpisane do gminnej ewidencji zabytków  
○ - stanowiska archeologiczne wpisane do ewidencji zabytków

**Użytkowanie gruntów z EGIB**  
■ - użytki rolne - grunty orne  
■ - użytki rolne - sady  
■ - użytki rolne - łąki trwałe  
■ - użytki rolne - grunty zadrzewione i zakrzewione na użytkach rolnych  
■ - użytki rolne - pastwiska trwałe  
■ - użytki rolne - grunty rolne zabudowane  
■ - użytki rolne - grunty pod rowami  
■ - nieużytki  
■ - tereny mieszkaniowe

■ - tereny przemysłowe  
■ - inne tereny zabudowane  
■ - grunty zadrzewione i zakrzewione  
■ - użytki kopalne  
■ - tereny komunikacyjne  
■ - grunty pod wodami  
■ - użytki ekologiczne  
■ - tereny rekreacyjno-wypoczynkowe  
■ - lasy



# PLAN OGÓLNY GMINY ŁOBEZ UWARUNKOWANIA

arkusz B

ORGAN SPORZĄDZAJĄCY: **Burmistrz Łobza**  
skala: 1: 10 000



- obszar objęty planem ogólnym gminy

5/11 - działki ewidencyjne - budynki - granice obrębów

**Infrastruktura transportowa**  
 - droga wojewódzka  
 - droga powiatowa  
 - droga gminna  
 - droga wewnętrzna

**Ochrona przyrody**  
 - pomniki przyrody  
 - użytki ekologiczne  
 - korytarze ekologiczne  
 - obszar Natura 2000  
 specjalny obszar ochrony siedlisk

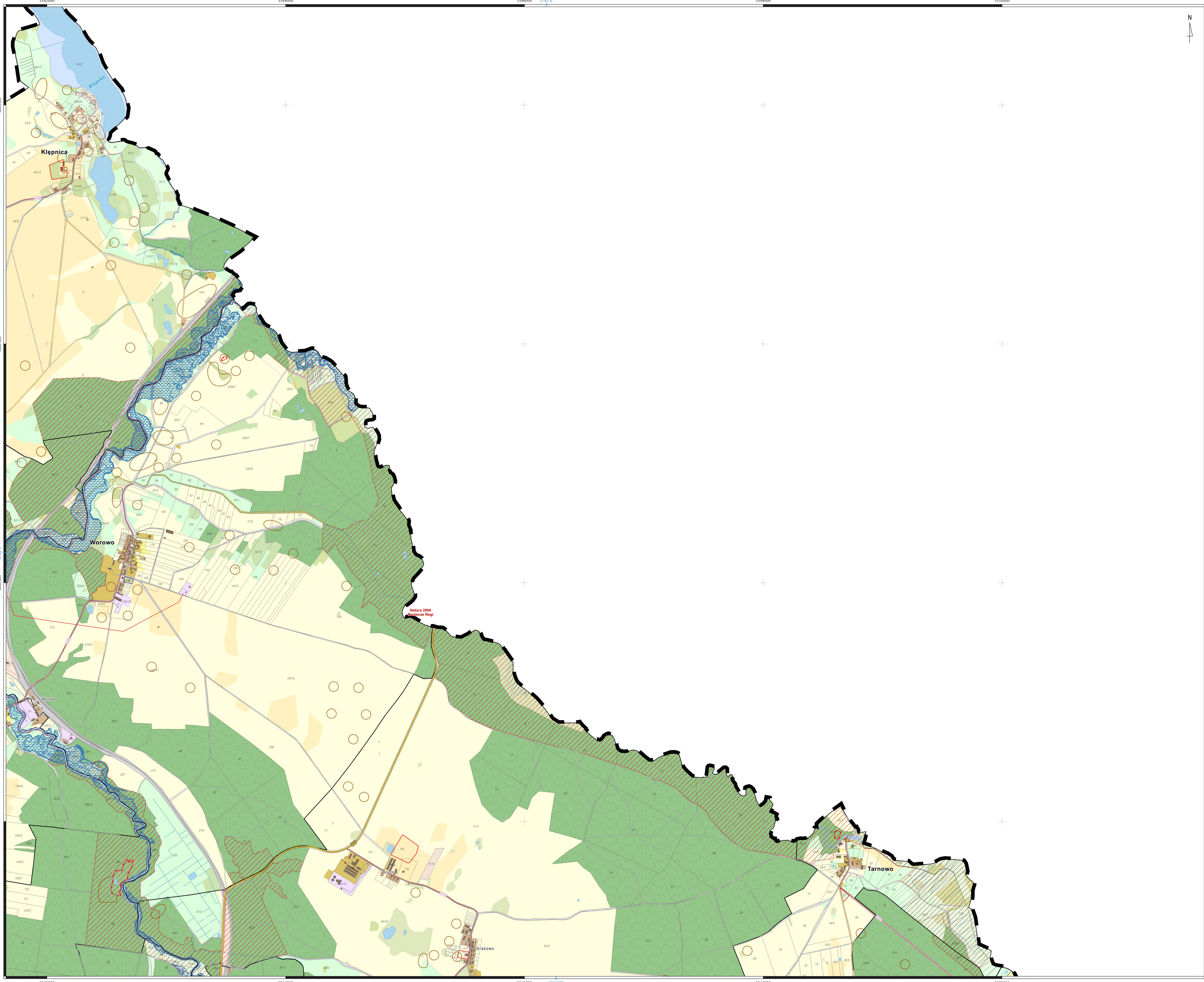
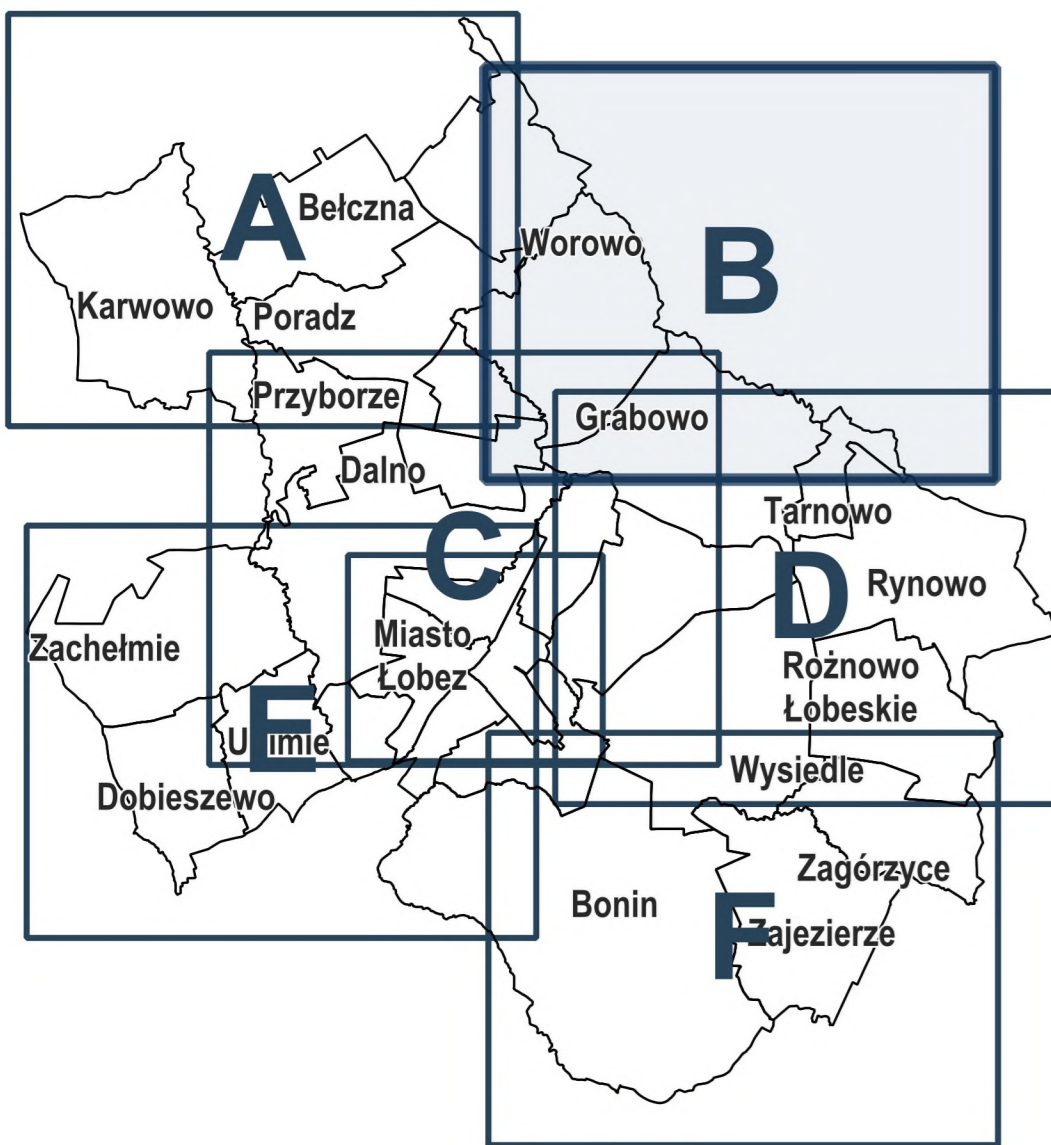
**Środowisko**  
 - cmentarze  
 - udokumentowane złoża kopalin  
 - obszary górnicze  
 - tereny górnicze  
 - grunty rolne klas I-III  
 - grunty PGL Lasy Państwowe

**Obszar szczególnego zagrożenia powodzią:**  
 - scenariusz q 1% (raz na 100 lat)  
 - scenariusz q 10% (raz na 10 lat)  
 - scenariusz q 0,2% (raz na 500 lat)

**Zabytki**  
 - stanowiska archeologiczne wpisane do rejestru zabytków  
 - zabytki nieruchome wpisane do rejestru zabytków  
 - zabytki nieruchome wpisane do gminnej ewidencji zabytków  
 - stanowiska archeologiczne wpisane do ewidencji zabytków

**Użytkowanie gruntów z EGIB**  
 - użytki rolne - grunty orne  
 - użytki rolne - sady  
 - użytki rolne - ląki trwałe  
 - użytki rolne - grunty zadrzewione i zakrzewione na użytkach rolnych  
 - użytki rolne - pastwiska trwałe  
 - użytki rolne - grunty rolne zabudowane  
 - użytki rolne - grunty pod rowami  
 - nieużytki  
 - tereny mieszkaniowe

**tereny przemysłowe**  
 - inne tereny zabudowane  
 - grunty zadrzewione i zakrzewione  
 - użytki kopalne  
 - tereny komunikacyjne  
 - grunty pod wodami  
 - użytki ekologiczne  
 - tereny rekreacyjno-wypoczynkowe  
 - lasy



CZĘŚĆ GRAFICZNA UZASADNIENIA  
DO UCHWAŁY NR .....  
Z DNIA .....

# PLAN OGÓLNY GMINY ŁOBEZ UWARUNKOWANIA arkusz C

ORGAN SPORZĄDZAJĄCY: skala: 1: 10 000  
Burmistrz Łobza

- obszar objęty planem ogólnym gminy

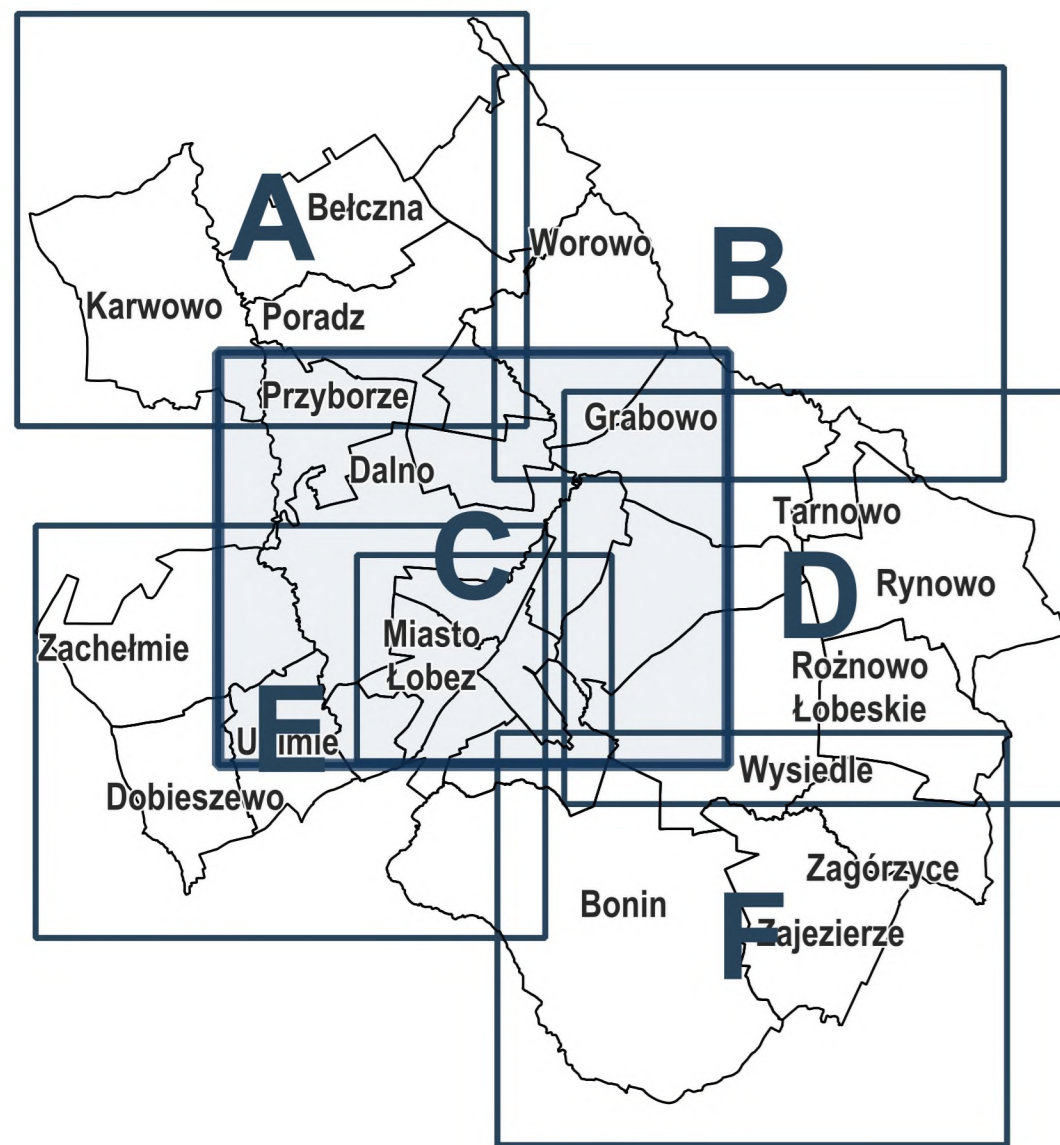
5/11 - działki ewidencyjne    ■ - budynki    — - granice obrotów

- Infrastruktura transportowa**
- droga wojewódzka
  - droga powiatowa
  - droga gminna
  - droga wewnetrzna
- Ochrona przyrody**
- pomniki przyrody
  - użytki ekologiczne
  - korytarze ekologiczne
  - obszar natura 2000
  - specjalny obszar ochrony siedlisk

- Obszar szczególnego zagrożenia powodzią:**
- scenariusz q 1% (raz na 100 lat)
  - scenariusz q 10% (raz na 10 lat)
  - scenariusz q 0,2% (raz na 500 lat)
- Środowisko**
- cmentarze
  - udokumentowane złoża kopalni
  - obszary górnicze
  - tereny górnicze
  - grunty rolne klas I-III
  - grunty PGL Lasy Państwowe

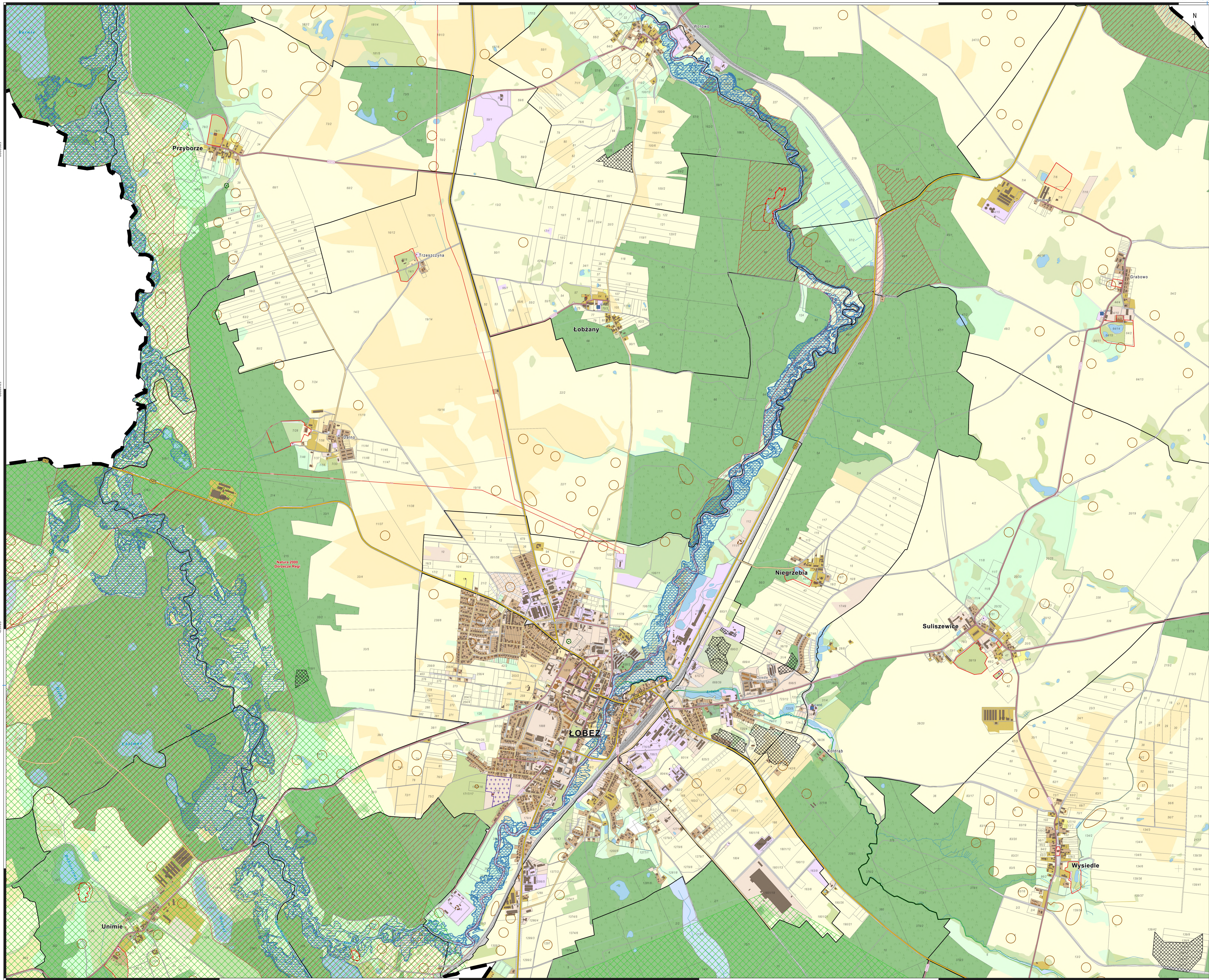
- Zabytki**
- stanowiska archeologiczne wpisane do rejestru zabytków
  - zabytki nieruchome wpisane do rejestru zabytków
  - zabytki nieruchome wpisane do gminnej ewidencji zabytków
  - stanowiska archeologiczne wpisane do ewidencji zabytków

- Użytkowanie gruntów z EGIB**
- użytki rolne - grunty orne
  - użytki rolne - sady
  - użytki rolne - łąki trwałe
  - użytki rolne - grunty zadrzewione i zakrzewione na użytkach rolnych
  - użytki rolne - pastwiska trwałe
  - użytki rolne - grunty rolne zabudowane
  - użytki rolne - grunty pod rowami
  - nieużytki
  - tereny mieszkaniowe
  - tereny przemysłowe
  - inne tereny zabudowane
  - grunty zadrzewione i zakrzewione
  - użytki kopalne
  - tereny komunikacyjne
  - grunty pod wodami
  - użytki ekologiczne
  - tereny rekreacyjne-wypoczynkowe
  - lasy



Ewidencja gruntów i budynków udostępniona przez Powiatowy Ośrodek Dokumentacji Geodezyjnej i Kartograficznej w Łobzie

Układ współrzędnych płaskich prostokątnych 2000 strefa 5



5538000

15°36'0"

5540000

5542000

5544000


5546000



# PLAN OGÓLNY GMINY ŁOBEZ UWARUNKOWANIA

arkusz E

ORGAN SPORZĄDZAJĄCY:  skala: 1: 10 000  
Burmistrz Łobza




 - obszar objęty planem ogólnym gminy

5/11 - działki ewidencyjne  - budynki  - granice obrębów

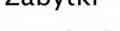



**Infrastruktura transportowa**

-  - droga wojewódzka
-  - droga powiatowa
-  - droga gminna
-  - droga wewnętrzna

**Obszar szczególnego zagrożenia powodzią:**

-  - scenariusz q 1% (raz na 100 lat)
-  - scenariusz q 10% (raz na 10 lat)
-  - scenariusz q 0,2% (raz na 500 lat)




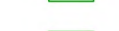
**Zabytki**

-  - stanowiska archeologiczne wpisane do rejestru zabytków
-  - zabytki nieruchome wpisane do rejestru zabytków
-  - zabytki nieruchome wpisane do gminnej ewidencji zabytków
-  - stanowiska archeologiczne wpisane do ewidencji zabytków




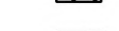

**Użytkowanie gruntów z EGiB**







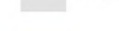


-  - użytki rolne - grunty orne
-  - użytki rolne - sady
-  - użytki rolne - ląki trwałe
-  - użytki rolne - grunty zadrzewione i zakrzewione na użytkach rolnych
-  - użytki rolne - pastwiska trwałe
-  - użytki rolne - grunty rolne zabudowane
-  - użytki rolne - grunty pod rowami
-  - nieużytki
-  - tereny mieszkaniowe

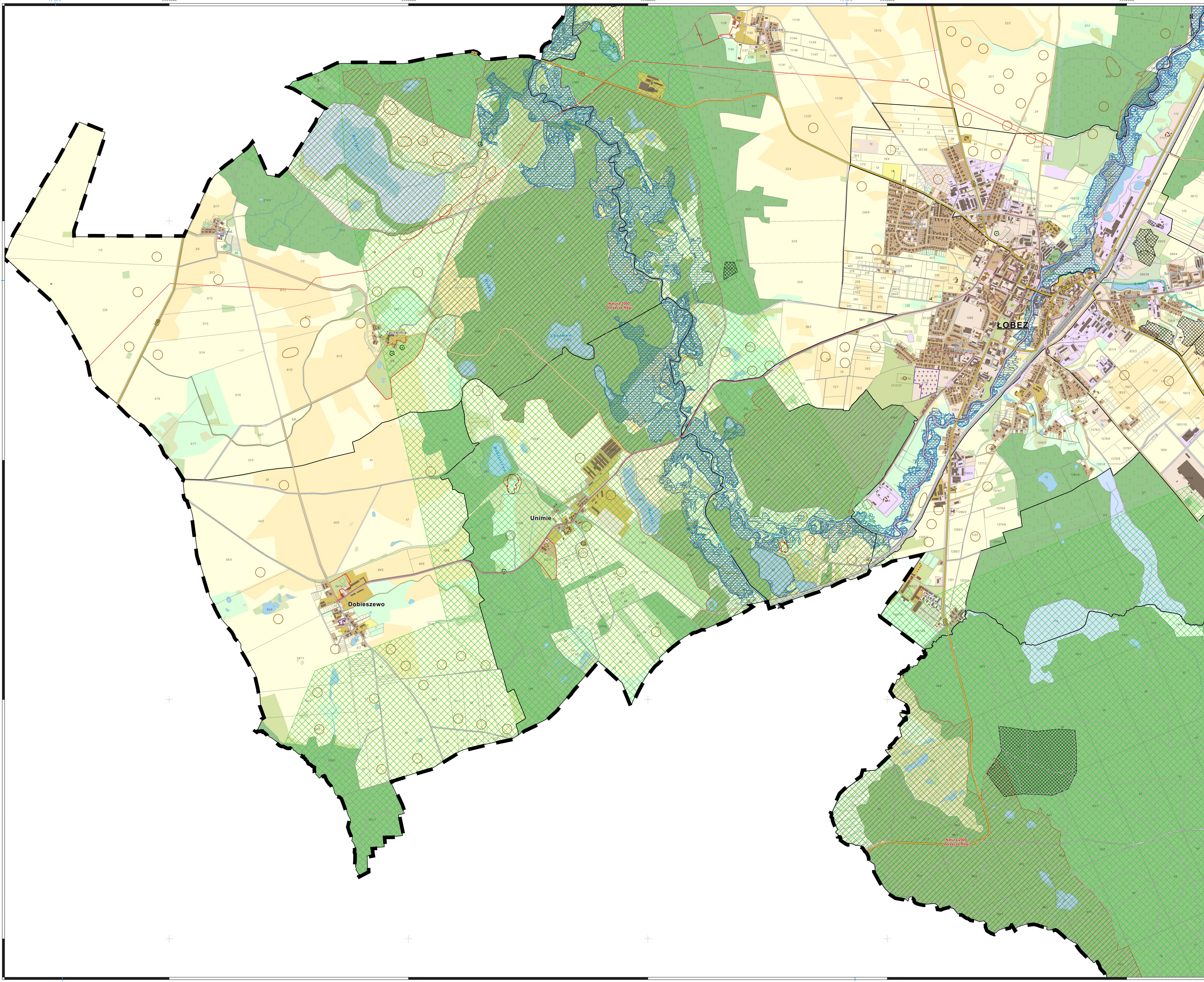
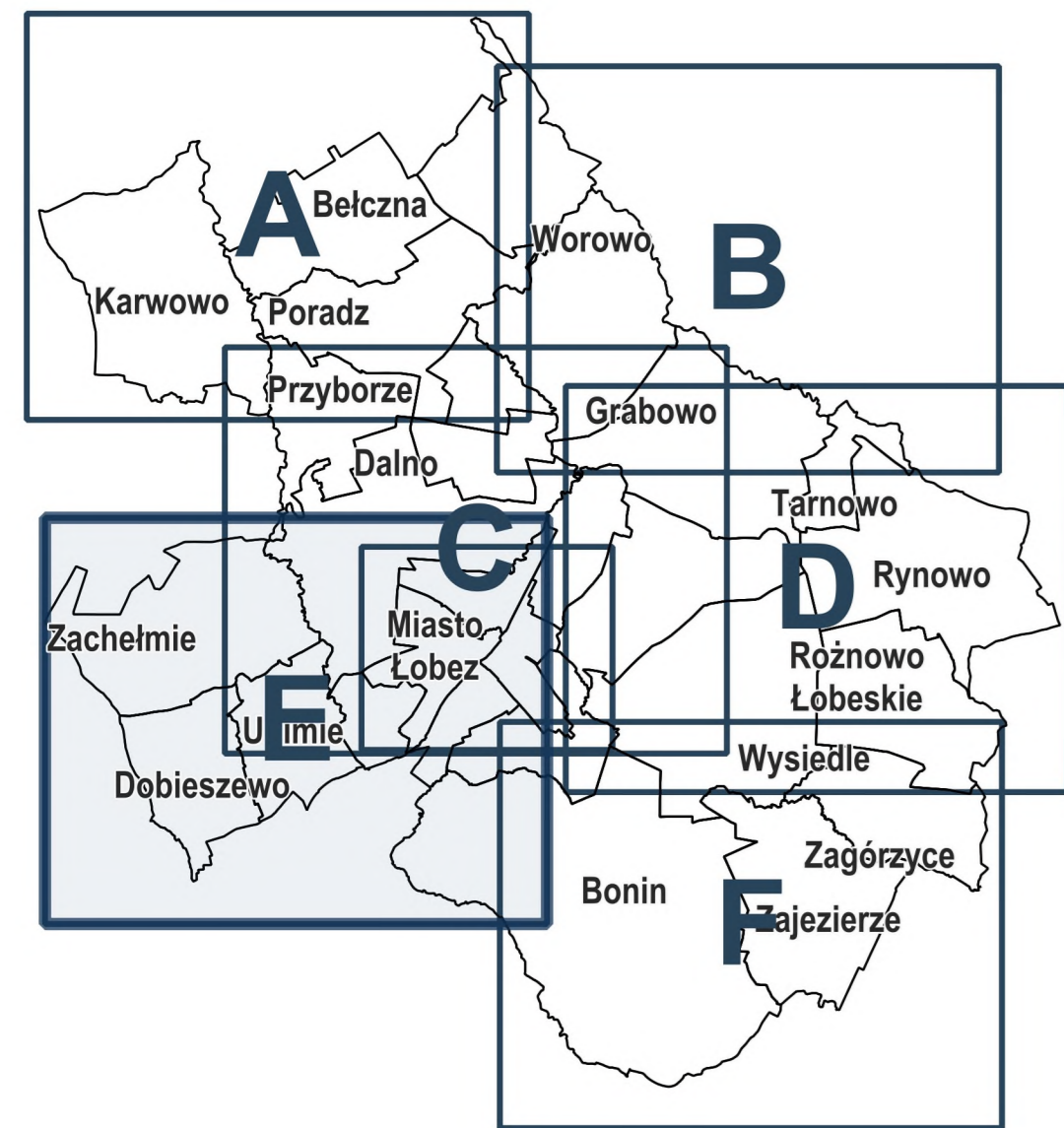
**Ochrona przyrody**

-  - pomniki przyrody
-  - użytki ekologiczne
-  - korytarze ekologiczne
-  - obszar Natura 2000 specjalny obszar ochrony siedlisk

**Środowisko**


-  - cmentarze
-  - udokumentowane złoża kopalin
-  - obszary górnicze
-  - tereny górnicze
-  - grunty PGL Lasy Państwowe

-  - tereny przemysłowe
-  - inne tereny zabudowane
-  - grunty zadrzewione i zakrzewione
-  - użytki kopalne
-  - tereny komunikacyjne
-  - grunty pod wodami
-  - użytki ekologiczne
-  - tereny rekreacyjno-wypoczynkowe
-  - lasy






# PLAN OGÓLNY GMINY ŁOBEZ UWARUNKOWANIA arkusz F

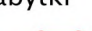



ORGAN SPORZĄDZAJĄCY:  skala: 1: 10 000  
Burmistrz Łobez 

 - obszar objęty planem ogólnym gminy





5/11 - działki ewidencyjne  - budynki  - granice obszarów




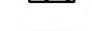
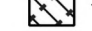
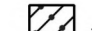
**Infrastruktura transportowa**  
 - droga wojewódzka  
 - droga powiatowa  
 - droga gminna  
 - droga wewnętrzna




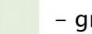



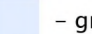

**Obszar szczególnego zagrożenia powodzią:**  
 - scenariusz q 1% (raz na 100 lat)  
 - scenariusz q 10% (raz na 10 lat)  
 - scenariusz q 0,2% (raz na 500 lat)

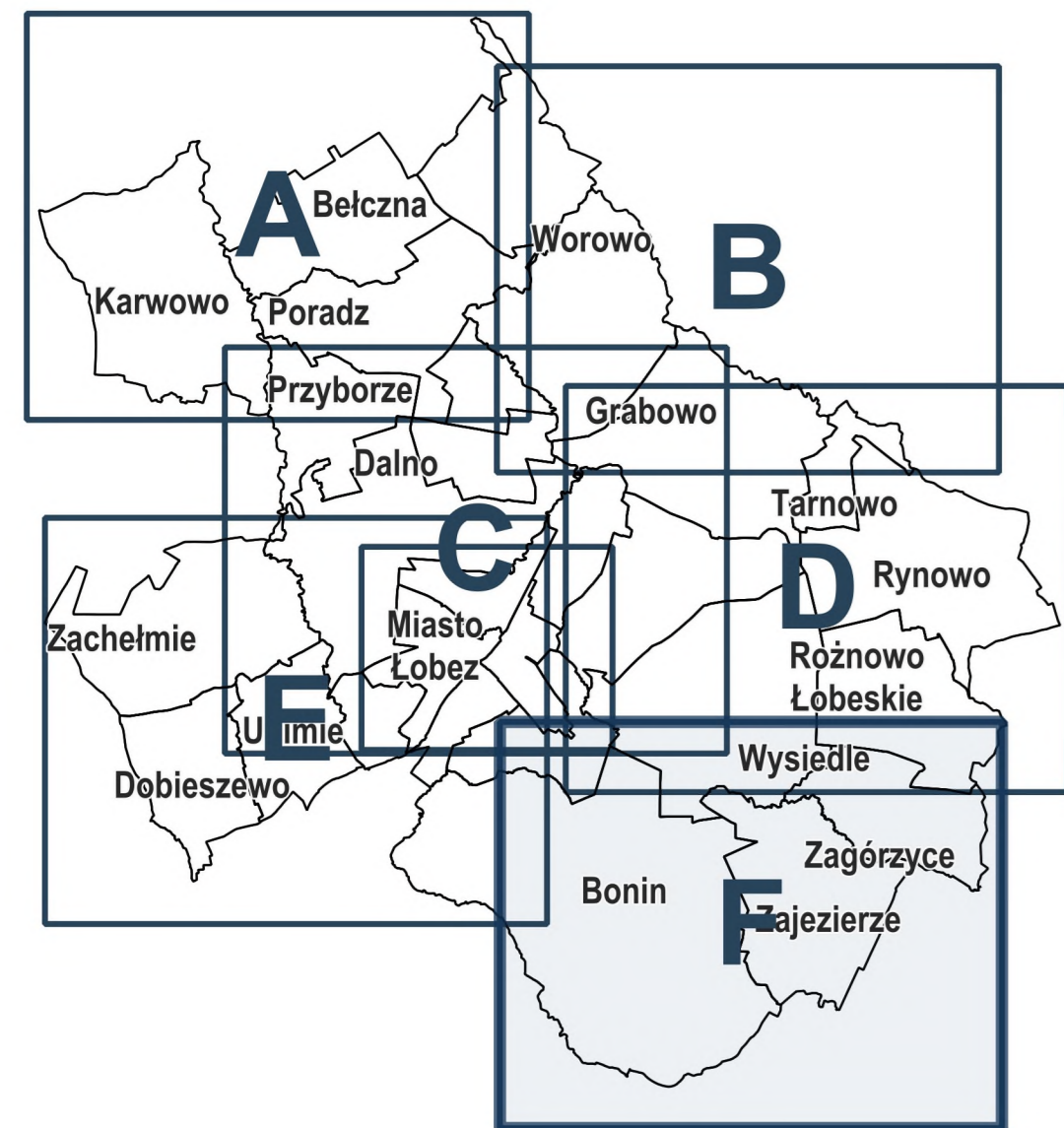
**Zabytki**  
 - stanowiska archeologiczne wpisane do rejestru zabytków  
 - zabytki nieruchome wpisane do rejestru zabytków  
 - zabytki nieruchome wpisane do gminnej ewidencji zabytków  
 - stanowiska archeologiczne wpisane do ewidencji zabytków

**Użytkowanie gruntów z EGIB**  
 - użytki rolne - grunty orne  
 - użytki rolne - sady  
 - użytki rolne - ląki trwałe  
 - użytki rolne - grunty zadrzewione i zakrzewione na użytkach rolnych  
 - użytki rolne - pastwiska trwałe  
 - użytki rolne - grunty rolne zabudowane  
 - użytki rolne - grunty pod rowami  
 - nieużytki  
 - tereny mieszkaniowe

**Ochrona przyrody**  
 - pomniki przyrody  
 - użytki ekologiczne  
 - korytarze ekologiczne  
 - obszar Natura 2000 specjalny obszar ochrony siedlisk

**Środowisko**  
 - cmentarze  
 - udokumentowane złoża kopalin  
 - obszary górnicze  
 - tereny górnicze  
 - grunty rolne klas I-III  
 - grunty PGL Lasy Państwowe

 - tereny przemysłowe  
 - inne tereny zabudowane  
 - grunty zadrzewione i zakrzewione  
 - użytki kopalne  
 - tereny komunikacyjne  
 - grunty pod wodami  
 - użytki ekologiczne  
 - tereny rekreacyjno-wypoczynkowe  
 - lasy



GEOFABRYKA

