

Zn.spr.: N.073.1.2026

Złocieniec dnia 28.04.2026r.

**Przewodniczący
Rady Miejskiej
w Łobzie**

**INFORMACJA NADLEŚNICZEGO NADLEŚNICTWA ZŁOCIENIEC
O DZIAŁALNOŚCI NADLEŚNICTWA ZŁOCIENIEC W 2025 ROKU
I PLANACH NA 2026 ROK.**

Na podstawie Zarządzenia nr 26 Dyrektora Generalnego Lasów Państwowych z dnia 06 marca 2025 r. zmieniające zarządzenie nr 115 Dyrektora Generalnego Lasów Państwowych z dnia 18 września 2024 r. w sprawie przekazywania informacji o działalności nadleśnictwa radom gmin i sejmikom województw, mając na względzie, że Lasy Państwowe postrzegają jednostki samorządu terytorialnego jako kluczowego partnera realizacji polityki zrównoważonego rozwoju ochrony środowiska, udostępniania lasów społeczeństwu oraz gospodarczego rozwoju regionów, czego wyrazem jest utrzymywanie efektywnego dialogu z organami samorządowymi, którego podstawą jest rzetelne i regularne informowanie o prowadzonej działalności i planowanych zadaniach.

Realizując powyższe składam „Informację Nadleśniczego Nadleśnictwa Złocieniec o działalności Nadleśnictwa Złocieniec w 2025 roku i planach na 2026 rok”.

Jednocześnie zawiadamiam o gotowości do przedstawienia tej informacji na sesji Rady Miejskiej w Łobzie.

Nadleśniczy Nadleśnictwa Złocieniec

INFORMACJA NADLEŚNICZEGO NADLEŚNICTWA ZŁOCIENIEC O DZIAŁALNOŚCI
NADLEŚNICTWA ZŁOCIENIEC W 2024 ROKU I PLANACH NA 2025 ROK.

I. Informacje ogólne

Zestawienie rodzajów powierzchni wg. rejestru gruntów wg. stanu na
1.01.2026r.

Grupa użytków		Powierzchnia w ha
<i>Powierzchnia ogółem</i>		14863,49
<i>Grunty leśne oraz zadrzewienia i zakrzewienia</i>		13975,18
<i>Lasy</i>		13961,13
	Grunty zalesione	13342,66
	Grunty niezalesione	163,64
	<i>w tym do odnowienia</i>	98,88
	Grunty związane z gospodarką leśną	454,83
	<i>w tym szkółki leśne</i>	10,61
<i>Grunty zadrzewione i zakrzewione</i>		14,05
<i>Użytki rolne – razem</i>		867,31
<i>Grunty orne</i>		385,23
<i>Sady</i>		
<i>Łąki</i>		128,22
<i>Pastwiska</i>		12,33
<i>Grunty rolne zabudowane</i>		1,13
<i>Grunty pod stawami</i>		
<i>Grunty pod rowami</i>		2,67
<i>Grunty pod wodami</i>		10,99
<i>Użytki ekologiczne</i>		
<i>Tereny różne</i>		5,13
<i>Grunty zabudowane i zurbanizowane</i>		4,88
<i>w tym</i>	użytki kopalne	0,36
	tereny komunikacyjne	0,53
<i>Nieuzytki</i>		482,08

Nadleśnictwo Złocieniec podzielone jest na 9 leśnictw o średniej powierzchni 1616 ha: Siecino, Dołgie, Darskowo, Złocieniec, Suliszewo, Osiek, Stawno, Wierzchowo, Sienica. Prowadzimy również gospodarstwo szkółkarskie w Złocięcu i Ośrodek Hodowli Zwierzyny w obwodzie 180 w Sienicy. Adresy siedzib kancelarii leśnictw i dane kontaktowe do leśniczych publikowane są na stronie internetowej Nadleśnictwa Złocieniec.

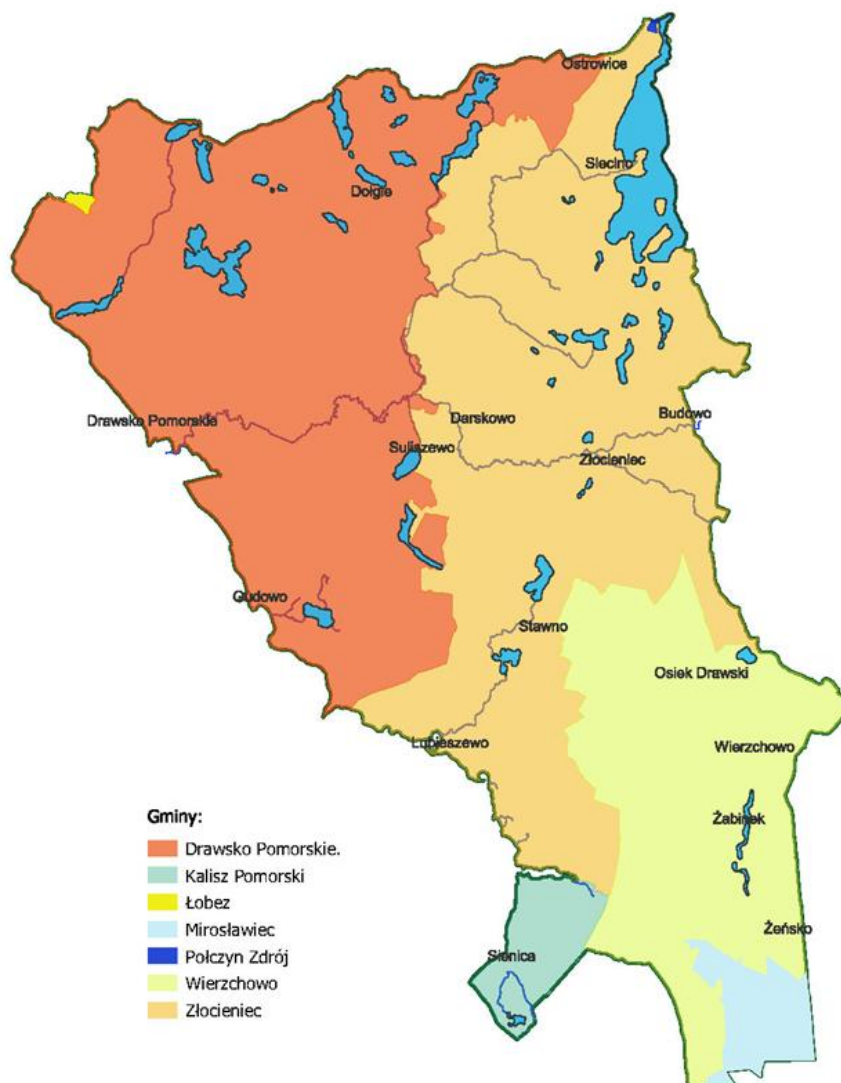
Mapka poglądowa podziału Nadleśnictw Złocieniec



Nadleśnictwo Złocieniec położone jest na terenie następujących gmin:

Jednostka samorządu	Powierzchnia ogółem /ha/	Powierzchnia leśna /ha/
Drawsko Pomorskie	3 518,22	3212,58
Łobez	31,98	30,44
Kalisz Pomorski	631,46	609,10
Mirosławiec	394,75	391,11
Wierzchowo	2 992,39	2798,54
Złocieniec	7 295,08	6919,35
Razem Nadleśnictwo	14 863,87	13 961,12

Mapa poglądowa zasięgu Gmin na terenie Nadleśnictwa Złocieniec

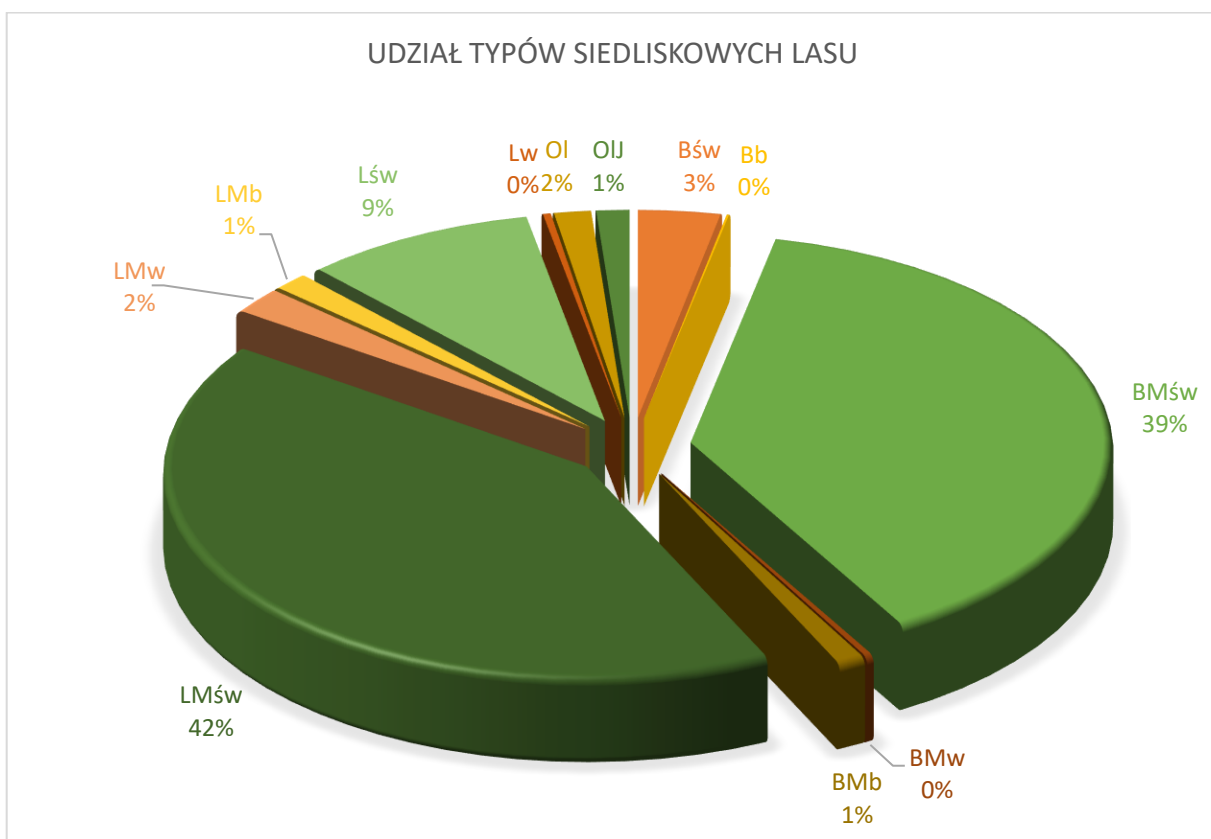


II. Plan Urządzenia Lasu

1. Nadleśnictwo Złocieniec posiada plan Urządzenia Lasu na lata 2020-2029 zatwierdzony decyzją Ministra Środowiska nr DL-WGL.4100.15.2025.

Na podstawie art. 18 ust. 4 ustawy o lasach plan urządzenia lasu przedstawia się następująco:

- powierzchnia gruntów Nadleśnictwa wg stanu na 01.01.2020: 14548,55 ha w tym lasów 13408,29 ha;
- powierzchnia gruntów Nadleśnictwa wg stanu na 01.01.2026): 14 863,87 14 762,93 ha w tym lasów: 13 961,12 ha;
- średni wiek 59 lat, rzeczywisty średni wiek 62 lata;
- powierzchnia lasów ochronnych i rezerwatowych 7400 ha (55,19%)
- grunty przeznaczone do zalesienia wg PUL 7,10 ha (wykonane);
- grunty przeznaczone do zalesienia na 01.01.2025r.- 106,09 ha.



Siedliska świeże zajmują 92% a siedliska wilgotne, bagienne i zalewowe 8 % powierzchni Siedliska naturalne i zbliżone do naturalnych występują na

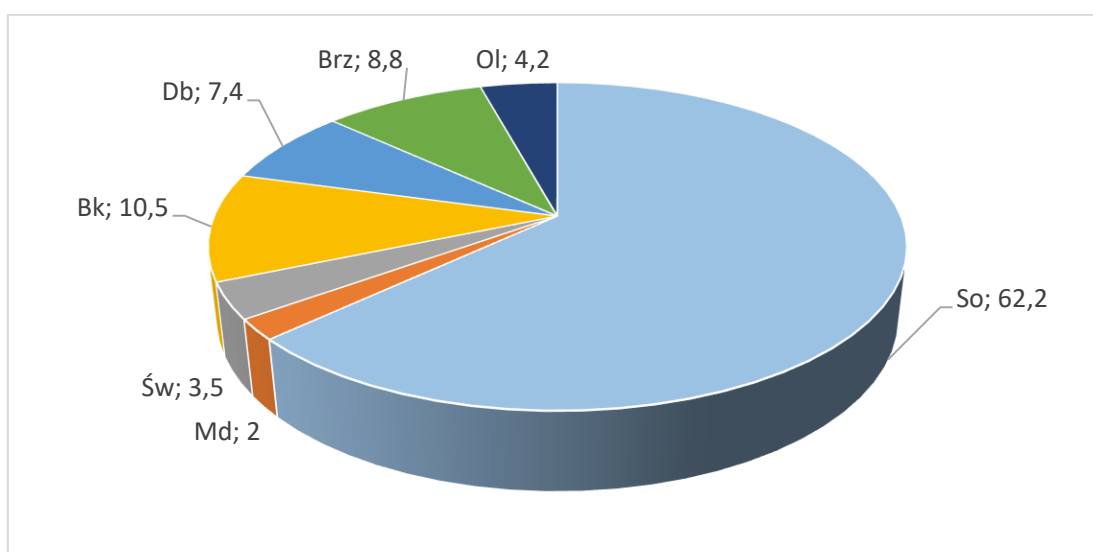
powierzchni 50,5%. Siedliska zniekształcone na gruntach zalesionych i niezalesionych zinwentaryzowano na 49,5% powierzchni gruntów w Nadleśnictwie.

Zdecydowaną większość siedlisk zniekształconych zajmują grunty na glebach porolnych, które zajmują 43,3% powierzchni zalesionej.

Zestawienie powierzchni typów siedliskowych lasu wg panujących gatunków drzew.

Typ siedlisk. lasu	So	Md	Św	Dg	Bk	Db Ds Dbb	Kl,Jw ,Wz	Js	Gb	Brz	OI, Olsz	Os	Razem
	powierzchnia w ha												
Bśw	427,59	-	-	-	-	-	-	-	-	-	-	-	427,59
Bb	8,48	-	-	-	-	-	-	-	-	3,50	0,35	-	12,33
BMśw	4918,00	20,85	19,33	7,62	75,04	12,86	-	-	-	30,86	-	-	5084,56
BMw	19,01	-	7,27	-	-	0,88	-	-	-	9,58	1,12	-	37,86
BMb	63,10	-	13,95	-	-	-	-	-	-	59,00	5,54	-	141,59
LMśw	4479,95	71,87	91,45	12,74	278,95	236,53	2,32	-	-	337,92	19,16	4,37	5535,26
LMw	40,24	0,95	26,38	-	0,97	50,91	0,74	-	-	44,36	104,13	-	268,68
LMb	11,97	-	6,26	-	-	8,28	-	-	-	27,15	106,41	-	160,07
Lśw	95,41	14,39	31,67	15,48	434,82	336,74	0,74	1,34	15,71	215,92	34,98	5,21	1202,41
Lw	2,30	0,97	0,82	-	3,61	10,47	-	-	-	6,22	15,13	0,51	40,03
OI	7,24	-	2,83	-	-	-	-	-	-	15,76	159,56	-	185,39
OIJ	-	-	-	-	-	-	-	-	-	9,73	160,01	-	169,74
Ogółem	10073,29	109,03	199,96	35,84	793,39	656,67	3,80	1,34	15,71	760,00	606,39	10,09	13265,51

Udział powierzchniowy wg gatunków rzeczywistych /%/ stan na 1.01.2026r.



2. Analiza gospodarki w poprzednich okresach została syntetycznie przedstawiona w poniższej tabeli.

Wyszczególnienie	Uszczeg. informacja	Pierwszy rok kolejnych 10-letnich Planów Urządzenia Lasu						
		1.10.60r.	1.10.70r.	1.10.77r.	1.01.90r.	1.01.00r.	1.01.10r.	1.01.20.
POWIERZCHNIA OGÓLEM	ha	12263,31	11324,04	9372,14	13109,47	14106,26	14530,48	14548,55
• gr. leśne zalesione i nie zal.	ha	10014,61	10039,52	8542,54	12085,17	12812,87	13361,83	13408,29
• gr związane z gosp. leśną	ha	-	-	-	-	374,32	439,62	458,26
• gr. nieleśne	ha	2248,70	1284,52	829,60	1024,30	919,07	728,71	682,00
• gr. sporne	ha	-	-	-	-	-	-	-
• lasy ochronne	ha	1574,23	1604,34	4457,08	5722,01	5793,71	7382,64	7399,98
• rezerwy na gr. leśnych zalesionych i nie zalesionych	ha	-	7,57	7,57	7,57	7,57	0,24	0,14
• park krajobrazowy (lasz razem)	ha	-	-	-	1181,42	1181,42	1112,28	1112,16
• obszary chronionego krajobrazu (lasz razem)	ha	-	-	-	7911,71	7911,71	10636,73	11804,38
• strefa zagrożenia przemysł.	ha	-	-	-	-	-	-	-
Zapasz na gr. leśnych zalesionych i nie zalesionych	m ³ brutto	1117270	1453186	1380717	2105128	2546511	3499945	4034009
Przeciętna zasobność na 1 ha gr. leśnych zalesionych	m ³ brutto	140	150	162	178	200	264	304
Przeciętny wiek	lat	49	43	47	52	52	58	61
Roczny rozmiar użytków rębnych	plan	77,15	72,85	73,70	121,30	144,26	208,85	184,80
• powierzchnia - ha	wyk.	68,71	63,10	58,81	97,00	118,90	200,48	-
• miąższość netto- m ³	plan	14567	16508	19020	23028	21363	35434	45295
	wyk.	14772	14751	8374	18565	18572	35238	-
Roczny rozmiar użytków przedręb.	plan	407,96	702,90	638,67	1012,70	935,83	868,67	755,71
• powierzchnia - ha	wyk.	304,61	373,01	957,27	742,70	606,00	863,28	-
• miąższość netto m ³	plan	3420	8607	9410	11101	22500	31200	33000
	wyk.	4278	11751	19698	13926	17814	35179	-
Roczna pow. odnowień i zalesień otwartych - ha	plan	277,78	110,63	*115,13	131,20	93,64	49,25	40,65
	wyk.	187,81	127,46	*108,50	119,90	92,45	40,75	-
Roczna pow. odnowień pod osłoną - ha	plan	6,10	12,70	*12,80	11,00	21,58	105,06	106,63
	wyk.	1,34	1,43	-	5,70	17,00	72,93	-
Wiek rębności								
Db, Js	lat	100/120**	120	140	140	140	140	140
Bk	lat	100/120**	100/120**	100/120**	100	100	110	110
So, Md	lat	100/120**	110/120**	100/120**	100	100	100	100
Św, Dg	lat	80	80	80	80	80	80	80
Brz, Ol, Gb, Lp	lat	80	80	80	80	80	80	80
Tp, Wb	lat	40	40	40	40	40	40	40
Oś, Ol odrośl.	lat	60	60	60	60	60	60	60

* - Plan i średnie wykonanie z lat 1986-1989r. (łącznie dla obrębów Złocieniec i Sienica)

** - Wiek rębności dla lasów ochronnych

3. Nadleśnictwo Złocieniec posiada Program Ochrony Przyrody (POP) będący integralną częścią obowiązującego planu urządzenia Lasu (PUL).

Program Ochrony Przyrody sporządzony został w celu:

- zinwentaryzowania i zobrazowania bogactwa przyrodniczego lasów Nadleśnictwa;
- przedstawienia istniejących i potencjalnych zagrożeń lasów oraz środowiska przyrodniczego;
- doskonalenia gospodarki leśnej na podstawach ekologicznych;
- ulepszania i rozwijania metod sprawowania ochrony przyrody;
- umożliwienia w przyszłości porównań i analiz zmian środowiska przyrodniczego;
- wskazania kolejnych obiektów do objęcia ochroną;
- uświadomienia różnym grupom społecznym obecnych i potencjalnych zagrożeń środowiska przyrodniczego;
- ochrony zabytków kultury materialnej w lasach

Na gruntach Nadleśnictwa Złocieniec występują następujące rodzaje chronionych obiektów przestrzennych i punktowych, powołanych na podstawie ustawy o ochronie przyrody:

- 2 rezerваты przyrody: „Torfowisko nad Jeziorem Morzysław Mały” i „Jezioro Czarnówek”;
- Drawski Park Krajobrazowy (DPK), wraz z otuliną;
- Obszar Chronionego Krajobrazu: „Pojezierze Drawskie”;
- 3 obszary Natura 2000: PLB320019 „Ostoja Drawska”, PLH 320023 „Jezioro Lubie i Dolina Drawy” oraz PLH320039 „Jeziora Czaplinceckie”;
- użytek ekologiczny „Stawieńskie Bagna”;
- pomniki przyrody: 18 drzew i 4 głązy narzutowe;
- ochrona gatunkowa - 6 stref ochrony gatunkowej, oraz stanowiska roślin i zwierząt objętych ochroną.

Zestawienie powierzchniowe form ochrony przyrody w zasięgu Nadleśnictwa
Złocieńiec

Rodzaj obiektu	Liczba	Powierzchnia całkowita [ha]	Powierzchnia w zasięgu N-ctwa [ha]	Pow. w zarządzie Nadleśnictwa					
				lasy [ha]	[%]	grunty nieleśne [ha]	[%]	razem	9/4 [%]
1	2	3	4	5	6	7	8	9	10
Rezerваты przyrody	2	21,49	21,49	0,21	2,2	9,40	97,8	9,61	44,7
Drawski Park Krajobrazowy (DPK)	1	38360,17	2522,09	1112,16	94,3	67,40	5,7	1179,56	46,8
Otulina DPK		23560,41	5338,70	2785,69	95,3	138,06	4,7	2923,75	54,8
Obszar Chronionego Krajobrazu	1	92616,40	32286,68	11804,38	94,9	639,80	5,1	12444,18	38,5
Obszary Natura 2000	3	200902,15	34383,79	13723,70	95,0	720,53	5,0	14444,23	42,0
Użytek ekologiczny	1	63,77	63,77	-	-	63,77	100,0	63,77	100,0

4. Wielkość zadań na lata 2020-2029 zapisanych w PUL.

1. Pozyskanie drewna w ilości nie większej niż 782951 m3 grubizny netto
 - w tym:
 - a. obligatoryjny etat miąższościowy użytków rębnych – 452951 m3 grubizny netto,
 - b. etat powierzchniowy cięć w użytkowaniu przedrębnym - 7337,59 ha o orientacyjnej miąższości - 330000 m3 grubizny netto.
2. Pielęgnowanie lasu na powierzchni 9889,89 ha w tym:
 - a. pielęgnowanie zainwentaryzowanych upraw 792,08 ha,
 - b. pielęgnowanie zainwentaryzowanych młodników 1540,73 ha,
 - c. trzebieże 7557,08 ha.
3. Zalesienia gruntów 7,10 ha.
4. Odnowienie halizn, płazowin, zrębów 81,55 ha.
5. Orientacyjna powierzchnia odnowień drzewostanów przewidzianych do użytkowania rębego 1151,04 ha w tym: zrębami zupełnymi 317,82ha.
6. Orientacyjna powierzchnia podsadzeń i dolesień 233,12 ha.
7. Orientacyjna powierzchnia poprawek i uzupełnień 147,28 ha.
8. Orientacyjna powierzchnia melioracji 1110,62 ha.

III. Działalność w 2025.

1. Pozyskanie drewna.

Pozyskanie drewna ogółem w rozbiciu na gminy i rodzaje cięć:

Pozyskanie drewna	Rębne	Przedrębne	Przygodne	Suma:
025 - Drawsko Pomorskie Ob. wiej.	1 640,91	11 774,16	3 340,42	16 755,49
035 - Kalisz Pomorski Ob. wiej.	3 574,60	485,21	246,87	4 306,68
035 - Mirosławiec Ob. wiej.	86,43	60,72	24,44	171,59
052 - Wierzchowo	6 776,65	3 195,97	1 906,82	11 879,44
064 - Złocieniec Miasto	2 674,70	6 247,76	871,65	9 794,11
065 - Złocieniec Ob. wiej.	9 689,99	19 569,58	3 748,39	33 007,96
Suma:	24 443,28	41 333,40	10 138,59	75 915,27

Pozyskanie drewna ogółem w rozbiciu na gminy i grupy sortymentów:

Sortymenty	M małowymiarowe	S średniowymiarowe	W wielkowymiarowe	Suma:
025 - Drawsko Pomorskie Ob. wiej.	533,65	11 968,86	4 252,98	16 755,49
035 - Kalisz Pomorski Ob. wiej.	246,33	1 965,66	2 094,69	4 306,68
035 - Mirosławiec Ob. wiej.	93,12	78,47		171,59
052 - Wierzchowo	675,28	7 876,37	3 327,79	11 879,44
064 - Złocieniec Miasto	455,96	6 224,57	3 113,58	9 794,11
065 - Złocieniec Ob. wiej.	1 936,72	20 971,74	10 099,50	33 007,96
Suma:	3 941,06	49 085,67	22 888,54	75 915,27

2. Sprzedaż drewna

Informacja zbiorcza o realizacji sprzedaży drewna w 2025

Lp.	Kierunek - nazwa	ilość (m3)	Wartość (zł)	Liczba firm/klientów (dla wiersza 5- liczba wystawionych asygnat)
1	dostawy do jednostek własnej RDLP	505,05	187 430,39	1
2	sprzedaż na umowy do klientów krajowych	67 835,81	18 444 263,93	74
3	rozchód na deputaty	244,17	42 327,73	
4	rozchód na własne potrzeby	262,98	20 370,82	
5	sprzedaż na podst.cennika sprzed.det.al.	6 933,91	879 053,77	517

Lista odbiorców drewna w 2025 roku

Lp.	Nazwa nabywcy	Miejscowość
1	KRONOSPAN POLSKA SP. Z O. O.	Szczecinek
2	"HOMANIT POLSKA SP. Z O.O. i Spółka" Spółka Komandytowa	Karlino
3	KPPD-SZCZECINEK S.A.	Szczecinek
4	"SILVA" Sp. z o.o.	Mielec
5	DRAWEX SP. Z O.O. SP. K.	Kalisz Pomorski
6	USŁUGI LEŚNE "SOSENKA" RUCZEWSKI SP. K.	ŁADNE
7	"DREWSTAL" Przemysław Beńko	Wierzchowo
8	GRYFSKAND SP. Z O.O. ZAKŁAD NR 1	Gryfino
9	ZAKŁAD PRODUKCYJNO - HANDLOWY Roman Beńko	Wierzchowo
10	FIRMA PRODUKCYJNO-HANDLOWA KRZEMIEŃ Jacek Krzemień	Rzepowo
11	SODRA POLSKA SP.Z O.O.	Koziegłowy
12	MM KWIDZYN sp.z o.o.	Kwidzyn
13	PLWD SP. Z O.O.	Świecie
14	WYTÓRNIA LISTEW I PARKIETÓW Spółka Cywilna	Będolino 5
15	P.P.D. "POLTAREX" SP. Z O.O.	Lębork
16	ZESPÓŁ SKŁADNIC LASÓW PAŃSTWOWYCH W BIAŁOGARDZIE	Białogard
17	ZAKŁAD PRZEROBU DREWNA Zdzisław Kawinski	Drawsko-Pomorskie
18	ZP-U-H-"EWROM" ZŁOCIENIEC Ewa Smolny	Złocieniec
19	BARLINEK INWESTYCJE SP.Z O.O	Barlinek
20	ZPD ANDRZEJ POPENDA	Kołacz 47 A
21	"POMERANIAN TIMBER" S.A.	Szczecin
22	P.P.U. NORDTECHNIK Spółka z o.o.	Sopot
23	STORA ENSO WOOD PRODUCTS Sp. z o.o.	Murów
24	PATRIA-TOP SP. Z O.O.	Wieleń
25	ZAKŁADY DRZEWNE"POLDAN"EKSPORT IMPORT Zygmunt Kroplewski	Sławno
26	SYLVA SP. Z O.O.	Wiele
27	STEICO SP. Z O.O.	Czarnków
28	AGA-TRANS Daniel Bachul	Toporzysko
29	WOOD-TRZOP TOMASZ TRZOP	Sidzina
30	"ADRIANA" S.A.	KOSOWIZNA
31	PALETTEN FUTEX I. R. FUTKOWSCY SPÓŁKA KOMANDYTOWA	Krąpiel
32	MICHALSKI Piotr	Pruszcz
33	ZPHU"LEMAR" s.c. R.W. Lemański	Koczała
34	FIRMA PRODUKCYJNO-HANDLOWA S.C.KRZEMIEŃ	Piaseczno
35	TRANSPORT CIĘŻAROWY Grzenkowicz Witold	Sierakowice
36	" KONKOL" SKUP, CIĘCIE, SPRZED.DREWNA KONKOL IRENEUSZ	Strysza Buda
37	MEBLE NEGRO JERCZYŃSKI SPÓŁKA KOMANDYTOWA	Piaski 9A
38	PRZEDSIĘBIORSTWO USŁUGOWO HANDLOWE WACŁAW KRAKOWIAK	Biesiekierz
39	ZPD USŁUGI TARTACZNE Agnieszka Miszczak-Wysoczańska	Rogowo
40	STYPIK MAŁGORZATA PPHU	Mława
41	FHPT MARIAN GERKA	Gorczenica
42	USŁUGI TARTACZNE ZBIGNIEW KUTA	Radacz
43	PRZED.PROD.USŁUGOWO-HANDLOWE Walerian Grzegorz Fabich	Drawsko Pom.
44	ZUHP RADREW CELINA FORSTER	Gościm

45	DREWDAS USŁ. TRANSP. PRZETWÓRSTW DRZEWNE, HANDEL DĘBNY ALEKSANDE	Osówko
46	OZEN SP. Z O.O. w restrukturyzacji	Wałcz
47	LEJNI SP. Z O.O.	Toruń
48	P.P.H. DREW POL GIL DOROTA	Żuraw
49	MAREK WIEPRZKOWSKI USŁUGI TRANSPORTOWE	Cierpice
50	WIT-DREW Kamila Kubat	Złocieniec
51	STOLARSTWO "PINEX" S.C. Jan, Andrzej Ossowsky	Pinczyn
52	ZAKŁAD PRZEROBU DREWNA J.H.K. WOLICKI SPÓŁKA CYWILNA	Rzepowo
53	ROLNICZA SPÓŁDZIELNIA PRODUKCYJNA w Rzecku	RZECKO
54	DREW-DACH USŁUGOWY ZAKŁAD TARTACZNO-STOLARSKI A.BRANDT	Bydliń
55	PMK PRO SP. Z O.O.	Nowa Świeta
56	SENIOSAN TRANS-HANDEL Oskar Kaczmarek	Zbrudzewo
57	PPH BOMI Rafał Romaniuk	Mirosławiec
58	FIRMA USŁ. HANDL. KOS. KOSTRZEWA Janusz	Suliszewo
59	FIRMA PADREW WACŁAW PAPIERZ	Białka
60	FHU KONAR BEATA KLAWIKOWSKA	Linia
61	ZAKŁAD OBRÓBKI DREWNA ZODAN Adam Nowak	Wysoka
62	SZUWAŁA WIĄZARY JAKUB SZUWAŁA Jakub Szuwała	Solec Kujawski
63	KOSTYSZAK DAWID DawKon Okleiny	Borek
64	FAMA WILGOCCY I FATAŁSKI SPÓŁKA JAWNA	Święciechów
65	DREW-MAR Marcin Kubiak	Radawnica
66	PODLIPCE SP.ZO.O. Marek Wiśniewski	Szczecin
67	MAT-DREW Mateusz Sobczak	Klukowo
68	AAS WOOD SP. Z O.O.	GRYFICE
69	DAW-PID DAWID SZUTA	Drawsko-Pomorskie
70	EKO-TRAK SP.J. Krystyna, Zenon Mischyszyn	Słudwia
71	ZAKŁAD PRODUKCYJNO-HANDLOWY RYSZARD BIGUS	Parchowo
72	PAGED PLYWOOD SPÓŁKA AKCYJNA	Morąg
73	PPHU ANNA-PAL Anna Orłowska	Resko
74	FIRMA WIELOBRANZOWA "OLEX-TRANS"	Rydzewo
75	PALETY RESKO SP Z.O.O. Nikodem Orłowski	RESKO

Informacja o sprzedaży drewna na cele opałowe

Nadleśnictwo Złocieniec w 2025 roku utrzymało ceny podstawowych sortymentów na cele opałowe pozyskiwanych samowytrobem na poziomie z roku poprzedniego. Wielkość oraz średnia cena zawarta jest w poniższej tabeli, należy dodać iż opał stanowi 11,5 % całego sprzedanego drewna i zabezpiecza potrzeby wielu mieszkańców naszego powiatu.

DREWNO OPAŁOWE	pozyskanie (m3)	Cena średnia (zł)	Cena min. (zł)	Cena Max. (zł)
Gałęziówka (M2)	3 533,89	50,28	10	60
Opał (S4)	5 212,02	142,82	25	198

3. Zagospodarowanie lasu.

W 2025 roku w ramach prowadzonej zrównoważonej gospodarki leśnej na zasadach bliskich naturze wykonano następujące prace w rozbiciu na gminy:

HODOWLA LASU	Odnowienia	Pielęgnowanie upraw	Czyszczenia	Trzebieże	Suma:
	HA	HA	HA	HA	HA
025 - Drawsko Pomorskie Ob. wiej.	19,43	85,86	50,22	389,11	544,62
025 - Łobez Ob. wiej.			1,13		1,13
035 - Kalisz Pomorski Ob. wiej.	20,92	20,27	9,96	28,42	79,57
035 - Mirosławiec Ob. wiej.	0,30	9,90	11,49	1,97	23,66
052 - Wierzchowo	61,86	72,83	20,29	165,42	320,40
064 - Złocieniec Miasto	12,87	16,27	21,34	216,63	267,11
065 - Złocieniec Ob. wiej.	54,71	152,53	71,38	582,74	861,36
Suma:	170,09	357,66	185,81	1 384,29	2 097,85

OCHRONA LASU	Ochrona przed zwierzyną	Biologiczne rozkładanie pni	Zbieranie śmieci	Zbiór materiałów prognostycznych
	HA	HA	M3	SZT
025 - Drawsko Pomorskie	9,25	14,07		
025 - Łobez Ob. wiej.				
035 - Kalisz Pomorski Ob. wiej.	4,53			
035 - Mirosławiec Ob. wiej.	0,30			
052 - Wierzchowo	38,34	25,76		
064 - Złocieniec Miasto	9,75	3,86		
065 - Złocieniec Ob. wiej.	31,82	1,92		
Całe Nadleśnictwo	3,50		77,50	198,00
Suma:	97,49	45,61	77,50	198,00

Przedstawiamy tylko najważniejszy wycinek wszystkich prac realizowanych przez Nadleśnictwo. Wiele z nich zwłaszcza związanych z monitorowaniem stanu lasu ochroną przed pożarami, szkodnictwem leśnym, jest codziennym obowiązkiem Służby Leśnej. Pracownicy dbają także o zabezpieczenie lasów innej własności, dobrostan zwierząt wolnożyjących, szacowanie szkód w uprawach rolnych. Wykonujemy wspólnie z innymi służbami wiele działań zwłaszcza zwiększających bezpieczeństwo obywateli i ważnych dla obronności kraju.

4. Wykonawcy usług leśnych

Umowa	WYKONAWCA /ZAKŁAD USŁUG LEŚNYCH/	Zrealizowana wartość umowy	Gminy w zasięgu działania ZUL
S.62.2024	Wykonawca – USŁUGI PRAC LEŚNYCH Krzysztof Sewerynowicz	1675899	Drawsko Pomorskie Łobez
S.63.2024	Wykonawca – USŁUGI PRAC LEŚNYCH Krzysztof Sewerynowicz	1179755,52	Drawsko Pomorskie Wierzchowo, Złocieniec
S.10.2025	Wykonawca - ELIMAR MARIUSZ BORAL	190464,6	Całe Nadleśnictwo
S.6.2025	Wykonawca – USŁUGI PRAC LEŚNYCH Krzysztof Sewerynowicz	898181,83	Drawsko Pomorskie Złocieniec
S.4.2025	Lider - DANKUB DANIEL KUBAT Daniel, Członek - OPEN MIND AGNIESZKA KUBAT	893631,08	Drawsko Pomorskie Złocieniec
S.5.2025	Lider - DANKUB DANIEL KUBAT Daniel, Członek - OPEN MIND AGNIESZKA KUBAT	1028700,81	Drawsko Pomorskie Złocieniec
S.7.2025	Lider - DANKUB DANIEL KUBAT Daniel, Członek - OPEN MIND AGNIESZKA KUBAT	1178511,14	Wierzchowo Złocieniec
S.8.2025	Lider - DANKUB DANIEL KUBAT Daniel, Członek - OPEN MIND AGNIESZKA KUBAT	840142,37	Kalisz Pomorski , Wierzchowo, Złocieniec
S.9.2025	Lider - DANKUB DANIEL KUBAT Daniel, Członek - OPEN MIND AGNIESZKA KUBAT	836069,46	Kalisz Pomorski , Miroslawiec Wierzchowo
S.15.2025	Wykonawca - FOREST&WOOD GRZEGORZ KUBAT	105195,34	Drawsko Pomorskie Złocieniec
S.25.2025	Wykonawca – FIRMA USŁUGOWA MARKAL Marcin Karczewski	575988,64	Drawsko Pomorskie Złocieniec
S.26.2025	Wykonawca – KONSORCJUM FOREST&WOOD G.KUBAT WIT- DREW K.KUBAT	566988,67	Drawsko Pomorskie Złocieniec
S.52.2025	Wykonawca – FIRMA USŁUGOWA MARKAL Marcin Karczewski	32724,57	Kalisz Pomorski Miroslawiec Wierzchowo, Złocieniec

Wszyscy wykonawcy usług leśnych wyłonieni zostali w postępowaniach przetargowych realizowanych zgodnie z Prawem Zamówień Publicznych.

5. Ochrona przyrody.

W ramach prowadzonej gospodarki leśnej Nadleśnictwo Złocieniec monitoruje stan i prowadzi zgodnie z ustalonymi programami zadań ochronnych prace w następujących formach ochrony przyrody:

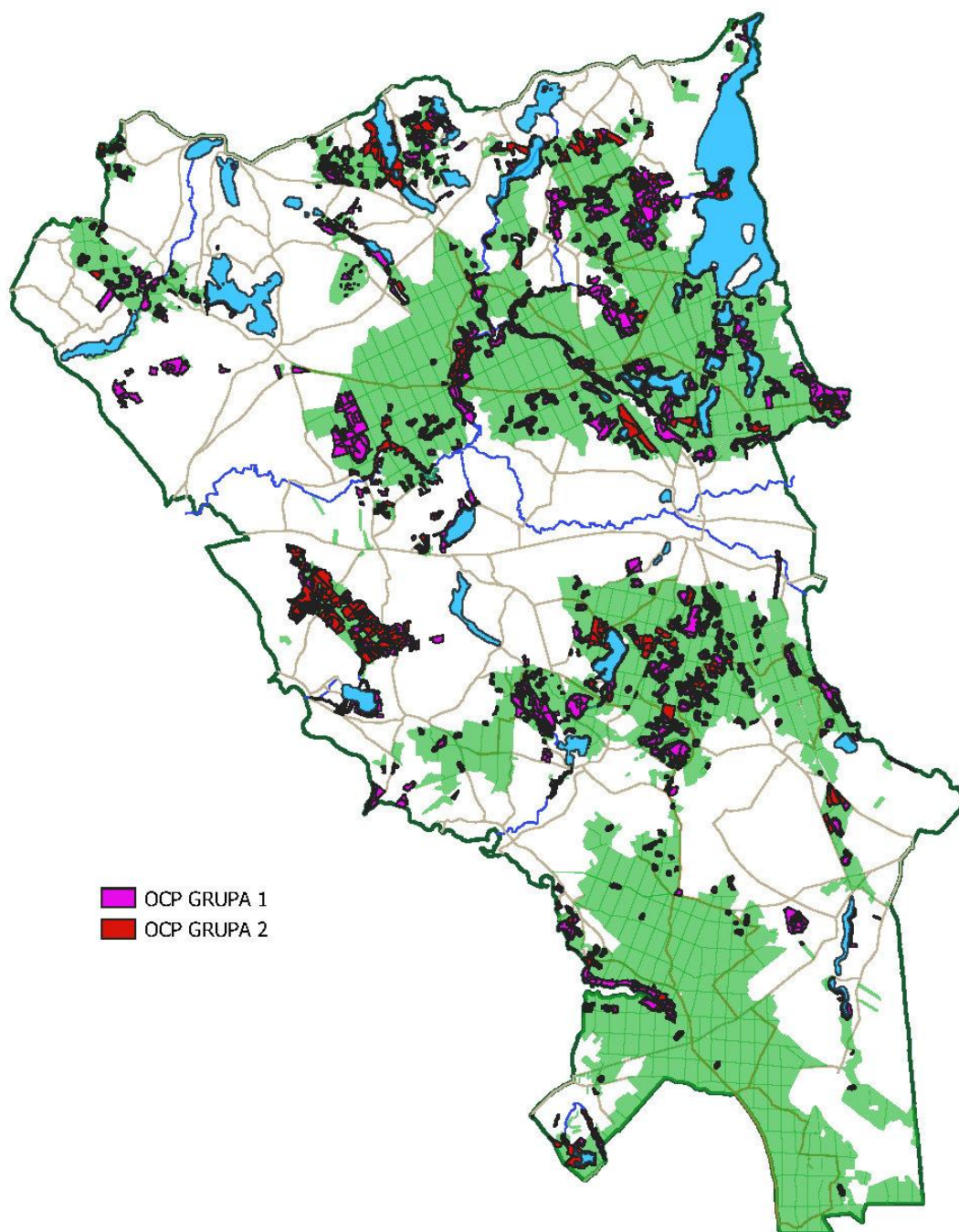
- Rezerwat przyrody „Torfowisko nad Jeziorem Morzysław Mały”;
- Rezerwat przyrody „Jezioro Czarnówek”;
- Drawski Park Krajobrazowy (DPK) wraz z otuliną;
- Obszar Chronionego Krajobrazu: „Pojezierze Drawskie”;
- Obszar Natura 2000 PLB320019 „Ostoja Drawska”;
- Obszar Natura 2000PLH 320023 „Jezioro Lubie i Dolina Drawy”;
- Obszar Natura 2000PLH320039 „Jeziora Czaplinskie”;
- użytek ekologiczny „Stawieńskie Bagna”;
- pomniki przyrody: 18 drzew i 4 głązy narzutowe;
- ochrona gatunkowa - 6 stref ochrony gatunkowej dla bielika, bociana czarnego, kani rudej, orlika krzykliwego;
- stanowiska 17 gatunków roślin i 118 gatunków zwierząt objętych ochroną gatunkową m in. 2 stada wolnościowe żubrów, 6 rysi występujących w stałych rewirach, 2 watahy wilków.

W ramach projektu czynnej ochrony żubra w Polsce realizowanego przez Lasy Państwowe przy wsparciu Funduszu Leśnego wykonano szereg działań poprawiających warunki bytowania stad wolnościowych:

- uprawa poletek (rozpraszanie szkod w uprawach rolniczych)
- zakładanie sadów drzew owocowych (zwiększanie bazy żerowej i bioróżnorodności)
- odtworzenie i naprawa wodopojów (poprawa dobrostanu).

Realizowaliśmy zgodnie z poleceniami Ministerstwa Klimatu działania identyfikacji i inwentaryzacji starolasów zarówno dla pierwszego jak i drugiego kryterium. Powierzchnie te uzupełnią sieć obszarów cennych przyrodniczo /OCP/.

Mapa obszarów cennych przyrodniczo na terenie Nadleśnictwa Złocieńec.



6. Działalność społeczna.

A. Przedsięwzięcia w zakresie infrastruktury.

- a. W ubiegłym roku z uwagi na ograniczone środki finansowe Nadleśnictwo nie mogło współfinansować realizacji przedsięwzięć drogowych współfinansowanych ze środków Lasów Państwowych.
- b. Przeprowadzono postępowanie przetargowe na termomodernizację siedziby Nadleśnictwa jednak wykonawca przed podpisaniem umowy wycofała się z realizacji o zadane będzie realizowane w 2026 roku
- c. Przeprowadzono postępowanie na termomodernizację budynku na szkółce – nie wpłynęły oferty wykonawców.

B. Działania wspierające lokalną aktywność i inicjatywy społeczne

1. W ramach środków na cele społeczne Nadleśnictwo Złocieniec udzieliło darowizny dla następujących grup beneficjentów:

Beneficjenci	Kwota /zł/
Ochotnicze Straże Pożarne	14500
Placówki oświatowe	7000
Koła Gospodyń Wiejskich	2000
Stowarzyszenia i kluby sportowe	6000
Stowarzyszenia historyczne	3500
Stowarzyszenia artystyczne	3000
Kościół i związki wyznaniowe	2000
Fundacje i stowarzyszenia prowadzące zbiórki dla podopiecznych	900
Stowarzyszenia lokalne	2500
Pozostałe	9500

2. W minionym roku wspólnie z Złocienieckim Ośrodkiem Kultury realizowaliśmy warsztaty fotograficzne „Natura Nasze Bogactwo-Nadleśnictwo Złocieniec” prowadzone przez Pana Leszka Paradowskiego. Z zebranych prac powstała wystawa plenerowa pierwszy raz prezentowana na wernisażu na Złocienieckim Rynku. Zajęcia i wystawa zawsze były okazją do dyskusji i wymiany

doświadczeń. W ramach projektu odbyło się również otwarte spotkanie edukacyjne w siedzibie nadleśnictwa, na którym poruszono tematy Obszarów Cennych Przyrodniczo, ochrony różnorodności biologicznej oraz znaczenie wody w lesie. Wystawa była również prezentowana podczas Dni Drawy i w czasie festiwalu „Pol’and’rock” w Czaplinku. Nadleśnictwo Złocieniec wzięło udział w Programie Edukacji Ekologicznej „Razem nad Rzeką Drawą”, organizowanym przez Złocieniecki Ośrodek Kultury. W trakcie szeregu zajęć prezentowaliśmy zagadnienia związane z bezpieczeństwem w czasie pobytu w lesie, zasadami zachowania, zagrożeniem pożarowym, bezpieczeństwie ekologicznym, pracy w lesie, roli obiegu wody w ekosystemach. W podsumowaniu akcji Nadleśniczy Nadleśnictwa Złocieniec Paweł brał udział w panelu dyskusyjnym o związkach gospodarki leśnej z obiegiem wody, skutkach suszy w drzewostanach i problemach dla funkcjonowania lasu w zmieniających się gwałtownie warunkach. Po dyskusji uczestnicy uczestniczyli w warsztatach terenowych jak ograniczać odpływ wody z terenu zlewni.

3. Uczestniczyliśmy ze stoiskiem edukacyjno-promocyjnym w imprezach organizowanych przez różne podmioty:
 - Festyn z okazji Dnia Rodziny organizowany przez Miejsko- Gminny Ośrodek Pomocy Społecznej w Złocieniu. Uczestniczyło ok. 200 osób.
 - Festyn z okazji Dnia Dziecka organizowany przez Szkołę Podstawową nr 1 w Złocieniu. W wydarzeniu wzięło udział ok. 100 osób.
 - Festyn z okazji Dnia Sportu organizowany przez Szkołę Podstawową w Ostrowicach. Nadleśnictwo Złocieniec uczestniczyło w festynie wspólnie z Kołem Łowieckim "Cyranka" poprzez wystawienie stoiska edukacyjnego. Orientacyjna liczba uczestników ok. 100 osób.
 - „Święto Drawy” na stoisku prezentowaliśmy różnego rodzaju atrakcje dla dzieci i dorosłych m.in. „silent disco”, ścieżka sensoryczna zaprosiliśmy także ornitologa z żywymi ptakami.

C. Edukacja przyrodniczo-leśna.

W ramach różnego rodzaju aktywności i zajęć z różnymi grupami odbyło się 20 różnych zajęć edukacyjnych:

Forma edukacji	Ogółem		w tym:			
	Liczba zajęć ³	Liczba uczestników	Dzieci przedszkolne 3 do 6 lat	Dzieci i młodzież szkół podstawowych	Młodzież szkół ponadpodstawowych	Studenci i dorośli, powyżej 19 lat
Zajęcia terenowe i wycieczki z przewodnikiem	5	139	87	42	5	10
Zajęcia w izbie leśnej nadleśnictwie.	4	60		40		
Spotkania z leśnikiem w szkołach	3	135	135			
Spotkania edukacyjne z leśnikiem poza szkołą	1	100			40	60
Konkursy leśne (wiedzy, plastyczne, literackie itp.) ²	1	50		50		
Akcje, imprezy okolicznościowe	4	481	90	77	25	250
Wystawy edukacyjne	2	2 000		250	250	1 500
Razem	20	2 965	312	459	320	1 820
Inne, np. festyny, targi itp. ¹	X	3 980	X	X	X	X

7. Gospodarowanie gruntami:

Nadleśnictwo Złocieniec w 2025 roku:

- nie kupiło żadnych gruntów
- przejęło od KOWR 4,12 ha lasów;
- dokonało zamiany gruntów: przyjęło 106,09 ha, a zbyło 8,81 ha;
- zmieniono klasyfikację gruntów z gruntów nieleśnych na lasy 3,34 ha;

Nastąpiło wyłączenie z zarządu nadleśnictwa – 1,24 ha;

Nastąpiło wyłączenie z produkcji gruntów leśnych – 0,00 ha.

8. Ekonomia.

Podstawowe parametry ekonomiczne Nadleśnictwa Złocieniec:

	Koszt własny (zł)
R A Z E M	24 594 543,82
Pozyskanie i zrywka drewna	7 522 839,48

	Przychód (zł)
R A Z E M	25 266 055,34
Sprzedaż drewna	19 510 743,62

WYKORZYSTANIE ŚRODKÓW FUNDUSZU LEŚNEGO			
Źródło finansowania	Zadanie		Koszt (zł)
Wspólne przedsięwzięcia jednostek organizacyjnych LP	ŻUBR	Hodowla i ochrona żubra	246155,13

PODATKI LOKALNE - PODATEK LEŚNY, ROLNY I PODATEK OD NIERUCHOMOŚCI		
Konto	Nazwa konta/gminy	Wartość podatku (zł)
221	Rozrachunki z tytułu podatku leśnego	580 278,00
22100731	GMINA ZŁOCENIEC	314 797,00
22100732	GMINA DRAWSKO POMORSKIE	117 007,00
22100733	URZĄD GMINY WIERZCHOWO	111 995,00
22100734	URZĄD MIASTA I GM.KALISZ POM.	26 195,00
22100791	URZĄD MIASTA I GMINY ŁOBEZ	526,00
22100792	URZĄD MIASTA I GM. MIROSŁAWIEC	9 758,00
224	Rozrachunki z tytułu podatku od nieruchomości	55 746,00
22400731	GMINA ZŁOCENIEC	47 202,00
22400732	GMINA DRAWSKO POMORSKIE	728,00
22400733	URZĄD GMINY WIERZCHOWO	4 106,00
22400792	URZĄD MIASTA I GM. MIROSŁAWIEC	3 710,00
229	Rozrachunki z tytułu podatku rolnego	21 765,00
22900731	GMINA ZŁOCENIEC	592,00
22900732	GMINA DRAWSKO POMORSKIE	20 444,00
22900733	URZĄD GMINY WIERZCHOWO	727,00
22900734	URZĄD MIASTA I GM.KALISZ POM.	2,00

9. Istniejące i prognozowane zagrożenia dla ekosystemów leśnych.

a. Zagrożenia istniejące.

W 2025 roku pozyskano 43579,06 m³ drewna, które pochodziło z usuwania drzew uszkodzonych lub opanowanych przez różne szkodniki, najczęściej pochodziło z usuwania skutków kłęski śniegołomów. Największe szkody odnotowaliśmy w leśnictwach Darskowo, Suliszewo, Złocieniec, Siecino. Stale zmagamy się z zamieraniem drzew powodowanym przez hubę korzeni

i szkodniki owadzie w drzewostanach sosnowych na gruntach porolnych.

Poniższa tabela przedstawia rozmiar pozyskania sanitarnego.

GMINA	Rębnie sanitarne	Pozyskanie kłęskowe	Pozyskanie Przygodne	Razem
025 - Drawsko Pomorskie Ob. wiej.	295,85	8575,57	3340,42	12211,84
025 - Łobez Ob. wiej.				0
035 - Kalisz Pomorski Ob. wiej.		15,88	246,87	262,75
035 - Mirosławiec Ob. wiej.			24,44	24,44
052 - Wierzchowo	1143,67	429,84	1906,82	3480,33
064 - Złocieniec Miasto		4744,78	871,65	5616,43
065 - Złocieniec Ob. wiej.		18234,88	3748,39	21983,27
GMINA	1439,52	32000,95	10138,59	43579,06

Zanotowano 2029,51 ha drzewostanów zagrożonych czynnikami patogenicznymi, największe z nich obrazuje poniższa tabela:

	ZMROŻENIA, ZWARZENIA	ŚNIEG	KORNIK DRUKARZ	HUBA KORZENI	BÓBR	JELEŃ	ŻUBR
Drawsko Pomorskie Ob. wiej.	24,05	249,83	0,92	109,78		2,45	
Łobez Ob. wiej.							
Kalisz Pomorski Ob. wiej.	0,32	3,58	0,30	16,30			
Mirosławiec Ob. wiej.				113,50			
Wierzchowo	11,04	63,02	1,87	228,11	0,35	0,72	2,50
Złocieniec Miasto	0,20	245,79		11,34		4,37	
Złocieniec Ob. wiej.	85,16	648,68	9,53	177,15	0,18	16,01	
Suma:	120,77	1 210,90	12,62	656,18	0,53	23,55	2,50

Wystąpił 1 pożar o powierzchni 0,18 ha.

Wykonano przebudowę drzewostanów na powierzchni 77,67 ha

b. Zagrożenia prognozowane

- Występowanie ekstremalnych zjawisk pogodowych np. wichury, silne i intensywne opady śniegu, wysokie temperatury.
- Susze i wahania poziomu wód gruntowych związane z nimi choroby drzew leśnych.

- Rozszerzające się występowanie szkodników i patogenów np. kornika ostrozębnego, jemioly, przyplaszczka granatka, opiętków itp.
 - Zwiększające się ryzyko potencjalnych gradacji, wynikające z osłabienia drzewostanów.
- c. Działania podejmowane w celu adaptacji i dostosowywania ekosystemów leśnych do wymienionych zagrożeń:
- Przebudowywanie drzewostanów niestabilnych.
 - Popieranie odnowień naturalnych.
 - Monitoring stanu zdrowotnego przy pomocy nowoczesnych technologii m in. zdjęć satelitarnych i lotniczych w podczerwieni.

IV. Planowane działania w 2026 roku.

1. Pozyskanie drewna.

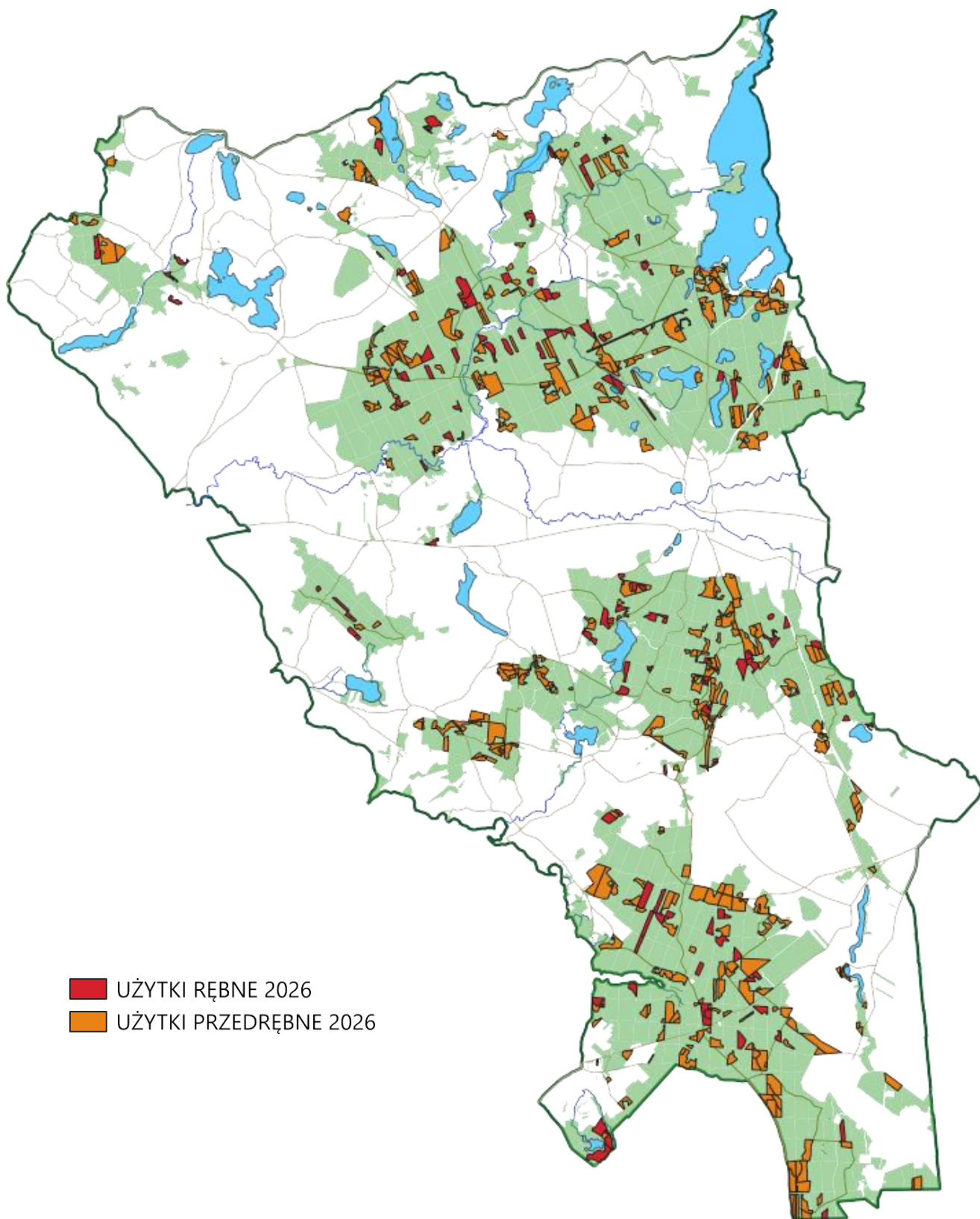
Planowany rozmiar pozyskania drewna ogółem w rozbiciu na użytki i gminy:

GMINA	Rębne	Przedrębne	Przygodne	Razem
025 - Drawsko Pomorskie .	9896	6309	1833	18038
025 - Łobez Ob. wiej.		177	20	197
035 - Kalisz Pomorski Ob. wiej.	3761	659	500	4920
035 - Mirosławiec Ob. wiej.	1493	648	242	2383
052 - Wierzchowo	6041	6328	1399	13768
064 - Złocieniec Miasto	5598	2609	928	9135
065 - Złocieniec Ob. wiej.	23836	9719	3795	37350
SUMA	50625	26449	8718	85792

Planowany rozmiar pozyskania drewna ogółem w rozbiciu na grupy sortymentów drewna i gminy:

GMINA	M	S	W	Razem
025 - Drawsko Pomorskie	1167	11705	5165	18038
025 - Łobez Ob. wiej.	2	195		197
035 - Kalisz Pomorski Ob. wiej.	147	2863	1909	4920
035 - Mirosławiec Ob. wiej.	136	1339	908	2383
052 - Wierzchowo	687	10067	3013	13768
064 - Złocieniec Miasto	368	6051	2716	9135
065 - Złocieniec Ob. wiej.	1489	22564	13298	37350
SUMA	3997	54785	27010	85792

Lokalizacja planowanych cięć w 2026



Planowana sprzedaż drewna na cele opałowe:

DREWNO OPAŁOWE	pozyskanie (plan - m3)	Cena średnia (zł)	Cena min. (zł)	Cena Max. (zł)
gałęziówka	3164	54,8	40	60
wałki opałowe	7474	159,1	25	200

2. Zagospodarowanie lasu

HODOWLA LASU	Odnowienia	Pielęgnowanie upraw	Czyszczenia	Trzebieże	Suma:
	HA	HA	HA	HA	
025 - Drawsko Pomorskie Ob. wiej.	29,99		64,73	201,66	296,38
025 - Łobez Ob. wiej.				6,60	6,60
035 - Kalisz Pomorski Ob. wiej.	1,34		6,18	30,19	37,71
035 - Mirosławiec Ob. wiej.			3,86	19,66	23,52
052 - Wierzchowo	51,19		26,65	251,84	329,68
064 - Złocieniec Miasto	38,00		27,51	114,75	180,26
065 - Złocieniec Ob. wiej.	42,58		85,89	400,27	528,74
całe Nadleśnictwo		300,00			300,00
Suma:	163,10	300,00	214,82	1 024,97	1 702,89

OCHRONA LASU	Ochrona przed zwierzyzną	Ograniczenie liczebn. szkodliwych owadów	Ogranicze. powierzchni występowa nia grzybów	Pozostałe zabiegi z zakresu ochrony lasu	Pozostałe zabiegi z zakresu ochrony lasu	Zbiór materiałów prognostyczn ych
				O-ROZKPNI	O-SMIECI	
	HA	M3P	HA	HA	M3	SZT
Drawsko Pomorskie	34,56			4,03		
Łobez	0,16					
Kalisz Pomorski	7,93					
Mirosławiec	0,90					
Wierzchowo	22,45			5,17		
Złocieniec Miasto	25,80			1,07		
Złocieniec Ob. wiej.	58,61			5,56		
całe Nadleśnictwo	58,10	150,00	521,16		450,00	188,00
Suma:	208,51	150,00	521,16	15,83	450,00	188,00

3. Inwestycje

W 2026 planowane są do wykonania następujące zadania:

- Wspólnie z samorządami:
 - Naprawa drogi powiatowej na odcinku Złocieniec-Osiek.
- W zakresie działań własnych:
 - Termomodernizacja starej części siedziby Nadleśnictwa.
 - Termomodernizacja budynku na szkółce.

V. Istotne wydarzenia lub sprawy.

1. Upamiętnienie obozów niewolniczej pracy na terenie Nadleśnictwa Złocieniec – wspólnie z samorządem, lokalnymi stowarzyszeniami i szkołami. Ustawienie tablic informacyjnych o obozach pracy oraz odtworzenie założenia krajobrazowego nad jeziorem Młodym planowane na październik br.
2. Zakończenie projektu "Lasy dla mokradeł – ochrona siedlisk hydrogeniczných na obszarach cennych przyrodniczo" realizowanego w ramach Funduszy Europejskich na Infrastrukturę, Klimat, Środowisko (FEnIKS). Ograniczenie odpływu wód opadowych w zlewni rzeki Drawy.

Nadleśniczy Nadleśnictwa Złocieniec

/-/ Paweł Nowakowski